

PANDA GROUP. Quality first

BER

BEARD

PANDA

FURNITURE

PREMIUM DESIGN



PL | Pamiętam, kiedy zorientowałem się, że polscy fryzjerzy mają do dyspozycji tylko niezwykle drogie zachodnie meble. Uznałem, że trzeba to zmienić. Mój zespół zaprojektował myjnię ze specjalnym unoszącym ją mechanizmem, która była efektywna, praktyczna i tania. Okazała się strzałem w dziesiątkę, zasypały nas zamówienia, a ja zrozumiałem, że mam szansę stworzyć coś od nowa.

Zawsze podejmuję wyzwania i dlatego prawie 30 lat temu założyłem firmę PANDA, pierwszą polską firmę produkującą meble fryzjerskie. W kraju nie miałem się na kogo wzorować, ale dysponowałem wykwalifikowanymi i doświadczonymi w tworzeniu mebli rzemieślnikami.

Od tego czasu wiele się zmieniło, PANDA pracuje z najlepszymi projektantami, wykorzystuje najnowocześniejsze technologie, jest na bieżąco z najnowszymi trendami. Wciąż jednak nasze meble są robione ręcznie przez doświadczonych fachowców, którzy dopracowują najmniejsze detale.

Osobiście ręczę za jakość wykonania naszych mebli. Mam nadzieję, że docenicie także ich wygląd.

ENG | I remember realizing that polish hairdressers had only this exceedingly expensive western furniture at their disposal. I thought this had to change. My team designed a backwash unit with a special mechanism lifting it. It was effective, practical and cheap. It turned out to be a great success, we were overwhelmed with orders and I knew I had a chance to create something from scratch.

I always take up challenges. That's why almost 30 years ago I established PANDA, the very first polish company producing hairdressing furniture. In my country I had no one to pattern myself on but I had a group of qualified artisans, experienced in making furniture.

Since then many things have changed. PANDA cooperates with the best designers, it uses the newest technology and it is up on the freshest trends. But still our furniture is handcrafted by experienced professionals who refine every single detail.

I personally vouch for the quality of our furniture. And I hope you will appreciate their looks.

DE | Ich erinnere mich, als ich bemerkt habe, dass polnische Friseure nur extrem teure Westernmöbel zur Verfügung haben. Ich habe festgestellt, es muss sich etwas ändern. Mein Team hat eine Wascheinrichtung mit einem speziellen Hebemechanismus entworfen, die effektiv, funktional und preisgünstig war. Es stellte sich heraus, dass es ein Schuss ins Schwarze war. Wir sind mit Bestellungen überhäuft worden und ich erkannt habe, dass ich die Chance habe, etwas neu zu erstellen.

Ich nehme immer Herausforderungen an und habe daher vor fast 30 Jahren das Unternehmen PANDA gegründet, das erste polnische Unternehmen, das Friseurmöbel herstellt. In Polen hatte ich kein Vorbild dafür, aber ich hatte qualifizierte und in Möbelherstellung erfahrene Handwerker.

Seitdem hat sich viel geändert. PANDA arbeitet mit den besten Designern zusammen, verwendet die neuesten Technologien und ist auf dem Laufenden über die neueste Trends. Unsere Möbel werden jedoch immer noch von erfahrenen Fachleuten handgefertigt, die die kleinsten Details berücksichtigen.

Ich bürgere selbst für die Qualität unserer Möbel. Ich hoffe, Sie werden auch ihr Aussehen zu schätzen wissen.



Krzysztof Pop

właściciel  
the business owner  
Unternehmensinhaber

PRO4DESIGN

CREATE A BEAUTIFUL BUSINESS TOGETHER

# SPIS TREŚCI

LIST OF CONTENTS | INHALTSVERZEICHNIS

OVO	6
DUKE	18
LOUISE	30
GLAMOUR	42
GLAMROCK	54
CRUDO	62
NOAH.TECH	76
ICON	88
SHINE	98
GINZA	112
CUBE	122
KUBIK	132
IMPERIAL	140
IDYLLA	146
BARBER EMPIRE	154
JUNAK	174
FRUIT	178
SPA & WELLNESS	182
SUPERSONIK	190
DUET & TERCET	194
EPIDEMO	198
INFO	201



Futurystyczne kształty wraz z fantastycznie wkomponowanymi podświetleniami w myjni.

Futuristic shapes along with remarkably integrated back lights in the washbasin.

Möchten Sie, dass das Innenraum Ihres Friseursalons stilvoll, elegant und funktional ist, dann ist diese Kollektion genau das Richtige für Sie.

OVO

**Wyjątkowe ze względu na swój ponadczasowy charakter i wygodne za sprawą ergonomicznych kształtów.**

*Exceptional furniture with timeless character and comfort due to its ergonomic shapes.*

*Einzigartiger, zeitloser Charakter des Möbels gewährleistet den Komfort dank ergonomischer Form.*

Te futurystyczne kształty wraz z fantastycznie wkomponowanymi podświetleniami w myjni są znane wielu klientom. Świetnie poprowadzoną linię kolekcji dopełnia finezyjna recepcja oraz wysokiej jakości materiały wykorzystane do stworzenia tych małych dzieł sztuki użytkowej. Jeśli chcesz, aby wewnątrz twojego salonu fryzjerskiego było stylowe, eleganckie i funkcjonalne, to ta kolekcja jest dla ciebie.

These futuristic shapes along with remarkably integrated back lights in the washbasin are known to many customers. This well-run collection is accented with a subtle reception desk, as well as all the high-quality materials used to create these small masterpieces. If you wish for the interior of your hair salon to be stylish, elegant and functional, then this collection is for you.

Diese futuristische Formen mit bemerkenswert integrierten Hintergrundbeleuchtungen im Waschbecken sind für viele Kunden bekannt. Diese gut entworfene Kollektion wird durch eine subtile Rezeptionstheke sowie alle hochwertigen Materialien, aus denen diese kleinen Meisterwerke hergestellt wurden, hervorgehoben. Möchten Sie, dass das Innenraum Ihres Friseursalons stilvoll, elegant und funktional ist, dann ist diese Kollektion genau das Richtige für Sie.



Jeśli chcesz, aby wnętrze twojego salonu fryzjerskiego było stylowe, eleganckie i funkcjonalne, to ta kolekcja jest dla ciebie.

If you wish for the interior of your hair salon to be stylish, elegant and functional, then this collection is for you.

Möchten Sie, dass das Innenraum Ihres Friseursalons stilvoll, elegant und funktional ist, dann ist diese Kollektion genau das Richtige für Sie.







OVO

---

**fotel fryzjerski**  
*styling chair*  
*Friseurstuhl*

Fotel OVO tworzy spójną kompozycję z resztą mebli z tej kolekcji.  
The OVO armchair forms a cohesive composition with the rest of the furniture from this collection.  
Der Stuhl OVOI bildet eine einheitliche Komposition mit den übrigen Möbeln dieser Kollektion.

Delikatny kształt fotela łagodnie otuli twojego klienta.  
Lekkości formie nadaje delikatna linia oparcia fotela.

Its subtle and delicate shape gently embraces  
the user. The delicate line of the backrest adds  
a touch of lightness.

Subtile Form des Möbels führt dazu, dass es leicht zu  
öffnen ist und umarmt sanft den Benutzer. Die sanfte  
Linie der Stuhlrückenlehne verleiht ihm Leichtigkeit.

DESIGN  
PREMIUM





OVO

**myjnia**  
washing unit  
Wascheinheit

Wyposażona opcjonalnie w masażer posiada nie tylko walory estetyczne i użytkowe, ale również relaksujące.  
Optionally equipped with a massage system, the washbasin has not only aesthetic and functional values, but also relaxing.  
Optional mit einem Massagesystem erhältlich, weist er nicht nur ästhetische, aber auch entspannende Eigenschaften auf.

Myjnia zachwyca starannym wykończeniem bez przepychu oraz podświetlanymi bokami, nadającymi jej lekkość.

The washbasin's neat finish delights without any pomp. The backlit sides give it lightness.

Die Wascheinheit bezaubert mit sorgfältiger Fertigstellung, ohne Pomp, mit beleuchteten Seiten, wodurch ihr Leichtigkeit verlieht wird.



## OVO fotel | styling chair | Friseurstuhl



wymiary (cm) → × ↑ × ↻ 62 x 40 x 50  
 dimensions (cm) → × ↑ × ↻ 62 x 40 x 50  
 Abmessungen (cm) → × ↑ × ↻ 62 x 40 x 50

konstrukcja odlew piankowy  
 materials PU moulded foam  
 Material PU-Schaumstoff

tapicerka skaj basic (S) | skaj exclusive (EX)  
 upholstery basic skai (S) | exclusive skai (EX)  
 Polsterung basic Skai (S) | exclusive Skai (EX)

podstawa pięcioramienna (XT) | okrągła (XC) | kwadratowa (XM)  
 base five-star (XT) | round (XC) | square (XM)  
 Sockel fünfsternig (XT) | rund (XC) | quadratisch (XM)

## OVO myjnia | washing unit | Wascheinheit



wymiary (cm) → × ↑ × ↻ 97 x 97 x 140  
 dimensions (cm) → × ↑ × ↻ 97 x 97 x 140  
 Abmessungen (cm) → × ↑ × ↻ 97 x 97 x 140

dostępne wersje BASIC z regulacją elektryczną oparcia, siedziska i podnóżka  
 RELAX z regulacją elektryczną oparcia, siedziska i podnóżka  
 i masażerem wibracyjnym  
 LUX z regulacją elektryczną oparcia, siedziska, podnóżka  
 i masażerem shiatsu

versions BASIC with electrically adjustable backrest, seat and footrest  
 RELAX with electrically adjustable backrest, seat and footrest  
 and vibration massage system  
 LUX with electrically adjustable backrest, seat and footrest and  
 shiatsu massage system

Ausführungen BASIC mit elektrisch verstellbarer Rückenlehne, Sitz und Fußstütze  
 RELAX mit elektrisch verstellbarer Rückenlehne, Sitz, Fußstütze und  
 Vibrationsmassagesystem  
 LUX mit elektrisch verstellbarer Rückenlehne, Sitz, Fußstütze  
 und Vibrationsmassagesystem (Shiatsu)

tapicerka skaj basic (S) | skaj exclusive (EX)  
 upholstery basic skai (S) | exclusive skai (EX)  
 Polsterung basic Skai (S) | exclusive Skai (EX)

umywalka MANTA biała  
 washbasin MANTA white  
 Waschbecken MANTA weiß

## OVO konsola | styling unit | Friseurkonsole



wymiary (cm) → × ↑ × ↻ 77,5 x 195 x 27  
 dimensions (cm) → × ↑ × ↻ 77,5 x 195 x 27  
 Abmessungen (cm) → × ↑ × ↻ 77,5 x 195 x 27

konstrukcja płyta połysk | drewno lakierowane  
 materials glossy board | painted wood  
 Material Platte glänzend | lackiertes Holz

podświetlenie ledowe  
 lightning led light  
 Hintergrundsbeleuchtung LED-Beleuchtung

**OVO recepcja** | *reception desk* | *Empfangstheke*

wymiary (cm) → × ↑ × ↗ 117 x 109 x 67  
 dimensions (cm) → × ↑ × ↗ 117 x 109 x 67  
 Abmessungen (cm) → × ↑ × ↗ 117 x 109 x 67

konstrukcja **plyta połysk | drewno lakierowane**  
 materials glossy board | painted wood  
 Material Platte glänzend | lackiertes Holz

podświetlenie **ledowe**  
 lightning led light  
 Hintergrundsbe-  
 leuchtung LED-Beleuchtung

**OVO regał** | *display unit* | *Anzeigeeinheit*

wymiary (cm) → × ↑ × ↗ 77,5 x 195 x 27  
 dimensions (cm) → × ↑ × ↗ 77,5 x 195 x 27  
 Abmessungen (cm) → × ↑ × ↗ 77,5 x 195 x 27

konstrukcja **plyta połysk | drewno lakierowane**  
 materials glossy board | painted wood  
 Material Platte glänzend | lackiertes Holz

podświetlenie **ledowe**  
 lightning led light  
 Hintergrundsbe-  
 leuchtung LED-Beleuchtung

**OVO labor** | *labor* | *Labor*

wymiary (cm) → × ↑ × ↗ 128 x 195 x 60  
 dimensions (cm) → × ↑ × ↗ 128 x 195 x 60  
 Abmessungen (cm) → × ↑ × ↗ 128 x 195 x 60

konstrukcja **plyta połysk | drewno lakierowane**  
 materials glossy board | painted wood  
 Material Platte glänzend | lackiertes Holz

podświetlenie **ledowe**  
 lightning led light  
 Hintergrundsbe-  
 leuchtung LED-Beleuchtung

## OVO fotel do poczekalni | waiting chair | Wartesessel



wymiary (cm) → \* ↑ \* ▸ 70 x 86 x 69  
 dimensions (cm) → \* ↑ \* ▸ 70 x 86 x 69  
 Abmessungen (cm) → \* ↑ \* ▸ 70 x 86 x 69

tapicerka skaj basic (S) | skaj exclusive (EX)  
 upholstery basic skai (S) | exclusive skai (EX)  
 Polsterung basic Skai (S) | exclusive Skai (EX)

## OVO kanapa do poczekalni | waiting sofa | Wartecouch



wymiary (cm) → \* ↑ \* ▸ 130 x 86 x 69  
 dimensions (cm) → \* ↑ \* ▸ 130 x 86 x 69  
 Abmessungen (cm) → \* ↑ \* ▸ 130 x 86 x 69

tapicerka skaj basic (S) | skaj exclusive (EX)  
 upholstery basic skai (S) | exclusive skai (EX)  
 Polsterung basic Skai (S) | exclusive Skai (EX)

## OVO stolik niższy i wyższy | lower and higher table | niedriger und höherer Tisch



wymiary (cm) → \* ↑ \* ▸ niższy: 79 x 45 x 45 wyższy: 79 x 55 x 45  
 dimensions (cm) → \* ↑ \* ▸ lower: 79 x 45 x 45 higher: 79 x 55 x 45  
 Abmessungen (cm) → \* ↑ \* ▸ niedriger: 79 x 45 x 45 höherer: 79 x 55 x 45

konstrukcja płyta połysk | płyta laminowana  
 materials glossy board | laminated board  
 Material Platte glänzend | Möbelplatte laminiert



DESIGN  
PREMIUM

PANDA



Obszerne obicia o niewidocznej dla oka konstrukcji i zintegrowanej bryle.

This fashionable furniture carries spacious upholstery with an imperceptible frame construction and integrated body.

Das große Polster, dessen Konstruktion und integrierte Körper für bloße Auge nicht sichtbar ist.

# DUKE

---

*Mebel wykonane w stylu chesterfield będącym ikoną designu.*

*Made in an iconic chesterfield design.*

*Die Möbel sind im Still Chesterfield gehalten, der ein Symbol des Designs ist.*

Obszerne obicia o niewidocznej dla oka konstrukcji i zintegrowanej bryle. Cała kolekcja charakteryzuje się masywnymi, wyoblonymi i wywiniętymi na zewnątrz podłokietnikami na tej samej wysokości co oparcie. Siedzisko myjni tworzą płaskie poduchy o głębokich pikowaniach, uzyskanych za sprawą regularnie i gęsto rozmieszczonych guzików, które pokrywają wszystkie części mebla. Podobnie zaprojektowano fotel, aczkolwiek pikowania znajdują się wszędzie z wyjątkiem poduch siedziska. Kolekcja dla gentelmenów, stworzona jako klasyk stylu angielskiego i kolonialnego do najlepszych salonów.

Made in an iconic chesterfield design, this fashionable furniture carries spacious upholstery with an imperceptible frame construction and integrated body. The entire collection is characterized by massive, curved and folded out armrests positioned at the same height as the backrest. The seat of the washbasin station consists of flat cushions with deep quilting obtained by regularly and densely arranged buttons that cover all parts of the furniture. The signature armchair is similarly designed; fully covered in quilting except for the seat cushions. A gentleman's collection for the best salons fashioned in the English and colonial style classic.

Das große Polster, dessen Konstruktion und integrierte Körper für bloße Auge nicht sichtbar ist. Die gesamte Kollektion zeichnet sich durch massive, gedrückte und nach außen gebogene Armlehnen, die sich auf derselben Höhe wie Rückenlehne befinden. Der Sitz der Wascheinheit besteht aus flachen Kissen mit tiefer Steppung, die dank regelmäßiger und dicht angeordneter Knöpfe, die alle Teile der Möbel abdecken, erzielt wird. Der Stuhl wurde ähnlich entworfen, obwohl die Steppung außer auf die Sitzkissen überall ist. Eine Kollektion für wahren Gentleman, konzipiert als Klassiker des englischen und kolonialen Stils für die besten Salons.



Głębokie pikowania, uzyskane za sprawą regularnie i gęsto rozmieszczonych guzików, które pokrywają wszystkie części mebli.

Deep quilting obtained by regularly and densely arranged buttons that cover all parts of the furniture.

Tiefe Steppung dank der regelmäßigen und dicht angeordneten Knöpfe, die alle Teile der Möbel bedecken.



DESIGN  
PREMIUM



# DUKE

---

**fotel fryzjerski**  
styling chair  
Friseurstuhl

Masywna konstrukcja fotela w tym klasycznym stylu daje stabilne oparcie na szerokim siedzisku.

The chair's classic style massive design gives a stable backrest on a wide seat.

Das massive Design des Stuhls, gehalten im klassischen Stil, bietet eine stabile Rückenlehne auf einem breiten Sitz an.

Dzięki wyoblonym i wywiniętym na zewnątrz podłokietnikom na tej samej wysokości co oparcie, swobodnie usiądziesz i oddasz swoje włosy w ręce profesjonalisty.

Thanks to oval and folded out armrests located at the same height as the backrest, you can sit back comfortably and put your hair in the hands of a professional.

Dank der gedrückten und nach außen gebogenen Armlehnen, die sich auf derselben Höhe wie Rückenlehne befinden, können Sie sich frei setzen und Ihr Haar in die Hände des Profis geben.

DESIGN  
PREMIUM





# DUKE

---

*myjnia*  
washing unit  
Wascheinheit

Obszerne obicia o niewidocznej dla oka konstrukcji i zintegrowanej bryle.

This fashionable furniture carries spacious upholstery with an imperceptible frame construction and integrated body.

Das große Polster, dessen Konstruktion und integrierte Körper für bloße Auge nicht sichtbar ist.



Siedzisko myjni tworzą płaskie poduchy o głębokich pikowaniach, uzyskanych za sprawą regularnie i gęsto rozmieszczonych guzików, które pokrywają wszystkie części mebla.

The seat of the washbasin station consists of flat cushions with deep quilting obtained by regularly and densely arranged buttons that cover all parts of the furniture.

Der Sitz der Wascheinheit besteht aus flachen Kissen mit tiefer Steppung, die dank regelmäßiger und dicht angeordneter Knöpfe, die alle Teile der Möbel abdecken, erzielt wird.

DESIGN  
PREMIUM



## DUKE fotel | styling chair | Friseurstuhl



wymiary (cm) → × ↑ × ↗ 80 x 48 x 64  
 dimensions (cm) → × ↑ × ↗ 80 x 48 x 64  
 Abmessungen (cm) → × ↑ × ↗ 80 x 48 x 64

tapicerka skaj basic (S) | skaj exclusive (EX)  
 upholstery basic skai (S) | exclusive skai (EX)  
 Polsterung basic Skai (S) | exclusive Skai (EX)

podstawa pięcioramienna (XT) | okrągła (XC) | kwadratowa (XM)  
 base five-star (XT) | round (XC) | square (XM)  
 Sockel fünfstermig (XT) | rund (XC) | quadratisch (XM)

## DUKE myjnia | washing unit | Wascheinheit



wymiary (cm) → × ↑ × ↗ 105 x 78 x 88 (bez szafki)  
 dimensions (cm) → × ↑ × ↗ 105 x 78 x 88 (without cupboard)  
 Abmessungen (cm) → × ↑ × ↗ 105 x 78 x 88 (ohne Schrank)

dostępne wersje RELAX z regulacją elektryczną podnóżka  
 versions LUX z regulacją elektryczną podnóżka i masażerem wibracyjnym  
 RELAX with electrically adjustable footrest  
 LUX with electrically adjustable footrest and vibration massage system  
 Ausführungen RELAX mit elektrisch verstellbarer Fußstütze  
 LUX mit elektrisch verstellbarer Fußstütze und Vibrationsmassagesystem

tapicerka skaj basic (S) | skaj exclusive (EX)  
 upholstery basic skai (S) | exclusive skai (EX)  
 Polsterung basic Skai (S) | exclusive Skai (EX)

umywalka ODEON biała | ODEON czarna  
 washbasin ODEON white | ODEON black  
 Waschbecken ODEON weiß | ODEON schwarz

## DUKE konsoleta | styling unit | Frieseurplatz



wymiary (cm) → × ↑ × ↗ 100 x 95,5 x 35  
 dimensions (cm) → × ↑ × ↗ 100 x 95,5 x 35  
 Abmessungen (cm) → × ↑ × ↗ 100 x 95,5 x 35

konstrukcja płyta połysk | drewno lakierowane  
 materials glossy board | painted wood  
 Material Platte glänzend | lackiertes Holz

tapicerka skaj basic (S) | skaj exclusive (EX)  
 upholstery basic skai (S) | exclusive skai (EX)  
 Polsterung basic Skai (S) | exclusive Skai (EX)



### DUKE konsoleta make up make up styling unit | make up Frieseurplatz

wymiary (cm) → × ↑ × ↗ 100 x 95,5 x 35  
 dimensions (cm) → × ↑ × ↗ 100 x 95,5 x 35  
 Abmessungen (cm) → × ↑ × ↗ 100 x 95,5 x 35

konstrukcja płyta połysk | drewno lakierowane  
 materials glossy board | painted wood  
 Material Platte glänzend | lackiertes Holz

tapicerka skaj basic (S) | skaj exclusive (EX)  
 upholstery basic skai (S) | exclusive skai (EX)  
 Polsterung basic Skai (S) | exclusive Skai (EX)



### DUKE ekspozytor | display unit | Anzeigeeinheit

wymiary (cm) → × ↑ × ↗ 100 x 95,5 x 35  
 dimensions (cm) → × ↑ × ↗ 100 x 95,5 x 35  
 Abmessungen (cm) → × ↑ × ↗ 100 x 95,5 x 35

konstrukcja płyta połysk | drewno lakierowane  
 materials glossy board | painted wood  
 Material Platte glänzend | lackiertes Holz

tapicerka skaj basic (S) | skaj exclusive (EX)  
 upholstery basic skai (S) | exclusive skai (EX)  
 Polsterung basic Skai (S) | exclusive Skai (EX)



### DUKE panel ścienny | wall panel | Wandplatte

wymiary (cm) → × ↑ × ↗ 100 x 95,5 x 35  
 dimensions (cm) → × ↑ × ↗ 100 x 95,5 x 35  
 Abmessungen (cm) → × ↑ × ↗ 100 x 95,5 x 35

konstrukcja płyta połysk | drewno lakierowane  
 materials glossy board | painted wood  
 Material Platte glänzend | lackiertes Holz

tapicerka skaj basic (S) | skaj exclusive (EX)  
 upholstery basic skai (S) | exclusive skai (EX)  
 Polsterung basic Skai (S) | exclusive Skai (EX)

**DUKE I recepcja | reception desk | Empfangstheke**

wymiary (cm) → × ↑ × ↗ 130 x 110 x 130  
 dimensions (cm) → × ↑ × ↗ 130 x 110 x 130  
 Abmessungen (cm) → × ↑ × ↗ 130 x 110 x 130

konstrukcja drewno lakierowane  
 materials painted wood  
 Material lackiertes Holz

tapicerka skaj basic (S) | skaj exclusive (EX)  
 upholstery basic skai (S) | exclusive skai (EX)  
 Polsterung basic Skai (S) | exclusive Skai (EX)

**DUKE II recepcja | reception desk | Empfangstheke**

wymiary (cm) → × ↑ × ↗ 126 x 110 x 63  
 dimensions (cm) → × ↑ × ↗ 126 x 110 x 63  
 Abmessungen (cm) → × ↑ × ↗ 126 x 110 x 63

konstrukcja drewno lakierowane  
 materials painted wood  
 Material lackiertes Holz

tapicerka skaj basic (S) | skaj exclusive (EX)  
 upholstery basic skai (S) | exclusive skai (EX)  
 Polsterung basic Skai (S) | exclusive Skai (EX)

**DUKE III recepcja | reception desk | Empfangstheke**

wymiary (cm) → × ↑ × ↗ 156 x 110 x 54,5  
 dimensions (cm) → × ↑ × ↗ 156 x 110 x 54,5  
 Abmessungen (cm) → × ↑ × ↗ 156 x 110 x 54,5

konstrukcja drewno lakierowane  
 materials painted wood  
 Material lackiertes Holz

tapicerka skaj basic (S) | skaj exclusive (EX)  
 upholstery basic skai (S) | exclusive skai (EX)  
 Polsterung basic Skai (S) | exclusive Skai (EX)

**DUKE fotel do poczekalni | waiting chair | Wartesessel**

wymiary (cm) → × ↑ × ↗ 124 x 85 x 90  
 dimensions (cm) → × ↑ × ↗ 124 x 85 x 90  
 Abmessungen (cm) → × ↑ × ↗ 124 x 85 x 90

tapicerka skaj basic (S) | skaj exclusive (EX)  
 upholstery basic skai (S) | exclusive skai (EX)  
 Polsterung basic Skai (S) | exclusive Skai (EX)

**DUKE kanapa do poczekalni | waiting sofa | Wartecouch**

wymiary (cm) → × ↑ × ↗ 198 x 85 x 90  
 dimensions (cm) → × ↑ × ↗ 198 x 85 x 90  
 Abmessungen (cm) → × ↑ × ↗ 198 x 85 x 90

tapicerka skaj basic (S) | skaj exclusive (EX)  
 upholstery basic skai (S) | exclusive skai (EX)  
 Polsterung basic Skai (S) | exclusive Skai (EX)

**DUKE taboret | stool | Hocker**

wymiary (cm) → × ↑ × ↗ 36 x 4 x 37 cm  
 dimensions (cm) → × ↑ × ↗ 36 x 4 x 37 cm  
 Abmessungen (cm) → × ↑ × ↗ 36 x 4 x 37 cm

tapicerka skaj basic (S) | skaj exclusive (EX)  
 upholstery basic skai (S) | exclusive skai (EX)  
 Polsterung basic Skai (S) | exclusive Skai (EX)

podstawa pięcioramienna: 29 | 39 | 4N | 5N | 4Q | 5Q  
 base five-star: 29 | 39 | 4N | 5N | 4Q | 5Q  
 Sockel fünfsternig: 29 | 39 | 4N | 5N | 4Q | 5Q



Kolekcja w stylu znanym od wieków i bardzo charakterystycznym ze względu na wykończenia nóg oraz owalnych siedzisk i oparć.

A distinguishing style collection, adored for ages for its fine finishing of legs, oval seatings and backrests.

Die Kollektion in einem Stil, der seit Jahrhunderten bekannt und sehr charakteristisch für die Fertigstellung der Beine, ovalen Sitze und Rückenlehnen ist.

# LOUISE

---

*Meble w stylu Ludwika XV.*

*Louis XV style furniture.*

*Möbel im Stil Ludwigs XV.*

Kolekcja w stylu znanym od wieków i bardzo charakterystycznym ze względu na wykończenia nóg oraz owalnych siedzisk i oparć, których tapicerka układa się w kształt medalionów. Meble w stylu Ludwika XV idealnie sprawdzą się do salonów o wykwintnej aranżacji, w których właściciel chce podkreślić swoje przywiązanie do klasycznych form. Kolekcja niebanalna i bardzo rzadka na rynku mebli brązowych, przez wielu wykorzystywana również do aranżacji prywatnych domów i mieszkań. Na szczególną uwagę zwracają: myjnia fryzjerska oraz recepcja. Jeśli zależy ci na rozpoznawalnym salonie, który nie sposób pomylić z innymi, to ta kolekcja jest dla Ciebie.

A distinguishing style collection, adored for ages for its fine finishing of legs, oval seatings and backrests with a medallion shaped arrangement of upholstery. This Louis XV style furniture is ideally suited for salons with exquisite arrangements, in which the owner wants to emphasize his attachment to the classic form. A unique and rare collection in the brand furniture space, used by many to arrange private homes and apartments. The washbasin station along with the reception deserve special attention. If you want your salon to achieve an undeniably recognizable look matched by no other, then this collection is for you.

Die Kollektion in einem seit Jahrhunderten bekannten Stil, der für die Fertigstellung der Beine sowie ovale Sitze und Rückenlehnen, deren Polsterung eine Form von Medaillons einnimmt, sehr charakteristisch ist. Möbel im Stil Ludwigs XV. eignen sich perfekt für ausgeprägte Gestaltung, bei der der Eigentümer seine Verbundenheit mit klassischen Formen zum Ausdruck bringen möchte. Eine außergewöhnliche Kollektion, die auf dem Branchenmöbelmarkt sehr selten zu finden ist und auch von vielen genutzt wird, um Privathäuser und Wohnungen zu gestalten. Besonders zu erwähnen sind: Wascheinheit und Empfangstheke. Möchten Sie, dass Ihr Friseursalon gut erkennbar ist und sich positiv von anderen abhebt, dann ist diese Kollektion genau das Richtige für Sie.



Jeśli zależy ci na rozpoznawalnym salonie, który nie sposób pomylić z innymi, to ta kolekcja jest dla ciebie.

If you want your salon to achieve an undeniably recognizable look matched by no other, then this collection is for you.

Möchten Sie, dass Ihr Friseursalon gut erkennbar ist und sich positiv von anderen abhebt, dann ist diese Kollektion genau das Richtige für Sie.







# LOUISE

*fotel fryzjerski  
styling chair  
Friseurstuhl*

Bogate siedzisko fotela zostało wykończone mosiężnymi nitami charakterystycznymi dla epoki.  
The rich seat cushion has been finished with brass rivets characteristic of the era.  
Das reiche Sitzkissen des Stuhls wurde mit für diese Zeit charakteristischen Messingnieten versehen.

Zastosowanie materiału obiciowego z miękkim wypełnieniem do wykończenia podłokietników jest subtelne i świetnie spełnia swoją funkcję.

The use of soft-filled upholstery material to finish the armrests is subtle and fulfills its purpose quite well.

Die Verwendung von Polstermaterial mit einer weichen Füllung zur Veredelung der Armlehnen ist subtil und erfüllt seine Funktion perfekt.

DESIGN  
PREMIUM





# LOUISE

*myjnia*  
washing unit  
Wascheinheit

Barokowy klasycyzm w starannym wykonaniu.  
Baroque classicism vigilantly finished.

Das reiche Sitzkissen des Stuhls wurde mit für diese Zeit charakteristischen Messingnieten versehen.



Solidna konstrukcja myjni fryzjerskiej nabiera lekkości dzięki smukłej podstawie o zdobionej materiałem obiciowym. To dzięki takim rozwiązaniom projektantów, koncepcja LOUISE cieszy się dużym powodzeniem. Myjnia doskonale koresponduje z pozostałym asortymentem składającym się na całość kolekcji.

The solid construction of the hairdresser washbasin gains a light touch thanks to the slim base decorated with upholstery material. Thanks to such a design, the LOUISE concept is very popular. The washbasin matches perfectly with the rest of the assortment making up the entire collection.

Die solide Konstruktion der Wascheinheit verleiht Leichtigkeit dank des schlanken Sockel der mit Polstermaterial verziert ist. Dank solcher Designlösungen ist das Konzept Louise sehr beliebt. Die Wascheinheit passt perfekt zu dem anderen Sortiment, aus dem die gesamte Kollektion besteht.

**LOUISE fotel | styling chair | Friseurstuhl**

konstrukcja materials Material	drewno lakierowane painted wood lackiertes Holz
tapicerka upholstery Polsterung	skaj basic (S)   skaj exclusive (EX) basic skai (S)   exclusive skai (EX) basic Skai (S)   exclusive Skai (EX)
podstawa base Sockel	pięcioramienna (XT)   okrągła (XC)   kwadratowa (XM) five-star (XT)   round (XC)   square (XM) fünfsternig (XT)   rund (XC)   quadratisch (XM)

**LOUISE myjnia | washing unit | Wascheinheit**

dostępne wersje versions Ausführungen	BASIC podstawowa RELAX z regulacją elektryczną podnóżka BASIC standard RELAX with electrically adjustable footrest BASIC Standard RELAX mit elektrisch verstellbarer Fußstütze
konstrukcja materials Material	drewno lakierowane painted wood lackiertes Holz
tapicerka upholstery Polsterung	skaj basic (S)   skaj exclusive (EX) basic skai (S)   exclusive skai (EX) basic Skai (S)   exclusive Skai (EX)
umywalka washbasin Waschbecken	MANTA biała   MANTA czarna MANTA white   MANTA black MANTA weiß   MANTA schwarz

**LOUISE konsola | styling unit | Friseurkonsole**

konstrukcja materials Material	drewno lakierowane painted wood lackiertes Holz
--------------------------------------	---

**LOUISE pomocnik | trolley | Rollwagen**

konstrukcja	drewno lakierowane
materials	painted wood
Material	lackiertes Holz

**LOUISE recepcja | reception desk | Empfangstheke**

konstrukcja	drewno lakierowane
materials	painted wood
Material	lackiertes Holz

**LOUISE gablota | display unit | Anzeigeeinheit**

konstrukcja	drewno lakierowane
materials	painted wood
Material	lackiertes Holz

**LOUISE fotel do poczekalni | waiting chair | Wartesessel**

konstrukcja	drewno lakierowane
materials	painted wood
Material	lackiertes Holz

tapicerka	skaj basic (S)   skaj exclusive (EX)
upholstery	basic skai (S)   exclusive skai (EX)
Polsterung	basic Skai (S)   exclusive Skai (EX)

**LOUISE kanapa do poczekalni | waiting sofa | Wartecouch**

konstrukcja	drewno lakierowane
materials	painted wood
Material	lackiertes Holz

tapicerka	skaj basic (S)   skaj exclusive (EX)
upholstery	basic skai (S)   exclusive skai (EX)
Polsterung	basic Skai (S)   exclusive Skai (EX)

**LOUISE stolik niższy | lower table | niedriger Tisch**

konstrukcja	drewno lakierowane
materials	painted wood
Material	lackiertes Holz



**LOUISE stolik wyższy | higher table | höherer Tisch**

konstrukcja	drewno lakierowane
materials	painted wood
Material	lackiertes Holz

**LOUISE labor | cabinet | Schrank**

konstrukcja	drewno lakierowane
materials	painted wood
Material	lackiertes Holz





Olśniewająca stylistyka mebli fryzjerskich wykonanych z najwyższą starannością z użyciem ekskluzywnych materiałów.

A dazzling style of salon furniture made with the utmost care and the use of exclusive materials.

Wunderbarer Stil von Friseurmöbeln, der mit größter Sorgfalt unter Verwendung exklusiver Materialien hergestellt wurden.

# GLAMOUR

---

**Autentyczne kryształy mieniące się kolorami otoczenia.**

*All Authentic crystals that shimmer beautifully with all the colors of your surroundings.*

*Authentische kristalle, die in den Farben der Umgebung funkeln, runden die Kollektion ab.*

Kolekcja Glamour to olśniewająca stylistyka mebli fryzjerskich wykonanych z najwyższą starannością i z użyciem ekskluzywnych materiałów. Całość kolekcji dopełniają oryginalne kryształy mieniące się kolorami otoczenia (opcjonalnie kryształy Swarovski®). Kolekcja będąca zawsze na czasie ze względu na nieprzemijający urok szlachetnych kamieni oraz klasyczne kształty i formę obicia. Kolekcja szczególnie dobrze prezentuje się w przestronnych pomieszczeniach, gdzie meble eksponowane są z odpowiedniej perspektywy.

The Glamour collection is a dazzling style of salon furniture made with the utmost care and the use of exclusive materials. The entire collection is complemented by original crystals that shimmer beautifully with all the colors of your surroundings (optional Swarovski® crystals). The collection is always in-style thanks to the timeless charm of precious stones, classic form and the shape of the upholstery. The collection presents itself particularly well in spacious rooms where the furniture is exhibited from the right perspective.

Die Kollektion GLAMOUR zeichnet sich einen wunderbaren Stil von Friseurmöbeln aus, der mit größter Sorgfalt unter Verwendung exklusiver Materialien hergestellt wurden. Original kristalle, die in den Farben der Umgebung funkeln, runden die Kollektion ab (optionale Kristalle Swarovski®). Die Kollektion ist aufgrund des zeitlosen Charmes von Edelsteinen sowie der klassischen Formen und Formen der Polsterung immer auf dem neuesten Stand. Die Kollektion präsentiert sich besonders gut in geräumigen Räumen, in denen Möbel aus der richtigen Perspektive gezeigt werden.



Kolekcja szczególnie dobrze prezentuje się w przestronnych pomieszczeniach.

The collection presents itself particularly well in spacious rooms.

Die Kollektion sieht besonders gut in geräumigen Räumen aus.

DESIGN  
PREMIUM





# GLAMOUR

**fotel fryzjerski**  
*styling chair*  
*Friseurstuhl*

Fotel, jak i cała kolekcja, jest pełen uroku i mieni się odbiciem światła w oryginalnych kryształach, w które został przyozdobiony.

Armchair is full of charm as it glitters with the original crystals beautifully embedded in the diamond shaped quilted sides.

Der Stuhl sowie die gesamte Kollektion sind voller Charme und reflektieren das Licht in den originellen Kristallen, mit denen er dekoriert ist.

Bardzo wygodny, z bokami pikowanymi w kwadrat i na solidnej podstawie jest jedną z najmocniejszych pozycji w ofercie. Na uwagę zwraca szczególna dbałość o detale.

This absolute comfort on a solid base is one of the top and distinguishing items in our offer. Special attention to detail along is particularly noteworthy.

Sehr bequem, mit quadratisch gesteppten Seiten und einer soliden Basis, ist er eines der stärksten angebotenen Produkte. Besondere Liebe zum Detail auf sich aufmerksam.

DESIGN  
PREMIUM





# GLAMOUR

*myjnia*  
washing unit  
Wascheinheit

Myjnia zachowała swoje ergonomiczne kształty, nie tracąc na blasku i spójności z pozostałymi meblami kolekcji.

The washbasin has maintained its ergonomic shapes without losing its brightness and uniformity with the rest of the collection.

Die Wascheinheit hat ihre ergonomischen Formen beibehalten, ohne ihre Glanz und Einheit mit anderen Möbeln der Kollektion zu verlieren.



Śnieżnobiała tapicerka lub głęboka czerń obicia z ciekawą fakturą to klasyczne warianty w tej kolekcji, które oczywiście można modyfikować. Oprócz opcji z masażerem mamy obowiązkowo pikowane w kwadrat boki przyozdobione oryginalnymi kryształami.

DESIGN  
PREMIUM

Classic variations of the quaintly textured upholstery in this collection, which can be modified, are offered in snow-white and deep black color. Aside from the massager option, we have the obligatory diamond quilted sides with embedded original crystals.

Schneeweiße oder tiefschwarze Polsterung mit einer interessanten Textur sind standardmäßigen Varianten dieser Kollektion, die natürlich modifiziert werden können. Zusätzlich zur Option mit einem Massagegerät haben wir die obligatorischen quadratisch gesteppten Seiten zur Verfügung gestellt, die mit originalen Kristallen verziert sind.



## GLAMOUR fotel | styling chair | Friseurstuhl



wymiary (cm) → × ↑ × ↗ 64 x 47 x 60  
 dimensions (cm) → × ↑ × ↗ 64 x 47 x 60  
 Abmessungen (cm) → × ↑ × ↗ 64 x 47 x 60

tapicerka skaj basic (S) | skaj exclusive (EX)  
 upholstery basic skai (S) | exclusive skai (EX)  
 Polsterung basic Skai (S) | exclusive Skai (EX)

podstawa pięcioramienna (XT) | okrągła (XC) | kwadratowa (XM)  
 base five-star (XT) | round (XC) | square (XM)  
 Sockel fünfstermig (XT) | rund (XC) | quadratisch (XM)

## GLAMOUR myjnia | washing unit | Wascheinheit



wymiary (cm) → × ↑ × ↗ 72 x 94 x 136 + 40 (głębokość podnóżka)  
 dimensions (cm) → × ↑ × ↗ 72 x 94 x 136 + 40 (footrest depth)  
 Abmessungen (cm) → × ↑ × ↗ 72 x 94 x 136 + 40 (Tiefe Fußstütze)

dostępne wersje BASIC podstawowa  
 RELAX z regulacją elektryczną podnóżka  
 LUX z regulacją elektryczną podnóżka i masażerem shiatsu  
 versions BASIC standard  
 RELAX with electrically adjustable footrest  
 LUX with electrically adjustable footrest and shiatsu massage system  
 Ausführungen BASIC Standard  
 RELAX mit elektrisch verstellbarer Fußstütze  
 LUX mit elektrisch verstellbarer Fußstütze und  
 Vibrationsmassagesystem (Shiatsu)

tapicerka skaj basic (S) | skaj exclusive (EX)  
 upholstery basic skai (S) | exclusive skai (EX)  
 Polsterung basic Skai (S) | exclusive Skai (EX)

umywalka ODEON biała | ODEON czarna  
 washbasin ODEON white | ODEON black  
 Waschbecken ODEON weiß | ODEON schwarz

## GLAMOUR konsola | styling unit | Friseurkonsole



wymiary (cm) → × ↑ × ↗ 94 x 180 x 4  
 dimensions (cm) → × ↑ × ↗ 94 x 180 x 4  
 Abmessungen (cm) → × ↑ × ↗ 94 x 180 x 4

tapicerka skaj basic (S) | skaj exclusive (EX)  
 upholstery basic skai (S) | exclusive skai (EX)  
 Polsterung basic Skai (S) | exclusive Skai (EX)



### GLAMOUR II konsoleta | styling unit | Friseurkonsole

wymiary (cm) → × ↑ × ↗ 80 x 180 x 24  
 dimensions (cm) → × ↑ × ↗ 80 x 180 x 24  
 Abmessungen (cm) → × ↑ × ↗ 80 x 180 x 24

konstrukcja płyta połysk | płyta laminowana  
 materials glossy board | laminated board  
 Material Platte glänzend | Möbelplatte laminiert

tapicerka skaj basic (S) | skaj exclusive (EX)  
 upholstery basic skai (S) | exclusive skai (EX)  
 Polsterung basic Skai (S) | exclusive Skai (EX)

### GLAMOUR I recepcja | reception desk | Empfangstheke



wymiary (cm) → × ↑ × ↗ 120 x 110 x 50  
 dimensions (cm) → × ↑ × ↗ 120 x 110 x 50  
 Abmessungen (cm) → × ↑ × ↗ 120 x 110 x 50

konstrukcja płyta połysk | płyta laminowana  
 materials glossy board | laminated board  
 Material Platte glänzend | Möbelplatte laminiert

tapicerka skaj basic (S) | skaj exclusive (EX)  
 upholstery basic skai (S) | exclusive skai (EX)  
 Polsterung basic Skai (S) | exclusive Skai (EX)

### GLAMOUR II recepcja | reception desk | Empfangstheke



wymiary (cm) → × ↑ × ↗ 160 x 110 x 50  
 dimensions (cm) → × ↑ × ↗ 160 x 110 x 50  
 Abmessungen (cm) → × ↑ × ↗ 160 x 110 x 50

konstrukcja płyta połysk | płyta laminowana  
 materials glossy board | laminated board  
 Material Platte glänzend | Möbelplatte laminiert

tapicerka skaj basic (S) | skaj exclusive (EX)  
 upholstery basic skai (S) | exclusive skai (EX)  
 Polsterung basic Skai (S) | exclusive Skai (EX)

**GLAMOUR fotel do poczekalni | waiting chair | Wartesessel**

wymiary (cm) → × ↑ × ↗ 71 x 82 x 83  
 dimensions (cm) → × ↑ × ↗ 71 x 82 x 83  
 Abmessungen (cm) → × ↑ × ↗ 71 x 82 x 83

tapicerka skaj basic (S) | skaj exclusive (EX)  
 upholstery basic skai (S) | exclusive skai (EX)  
 Polsterung basic Skai (S) | exclusive Skai (EX)

**GLAMOUR kanapa do poczekalni | waiting sofa | Wartecouch**

wymiary (cm) → × ↑ × ↗ 130 x 82 x 83  
 dimensions (cm) → × ↑ × ↗ 130 x 82 x 83  
 Abmessungen (cm) → × ↑ × ↗ 130 x 82 x 83

tapicerka skaj basic (S) | skaj exclusive (EX)  
 upholstery basic skai (S) | exclusive skai (EX)  
 Polsterung basic Skai (S) | exclusive Skai (EX)

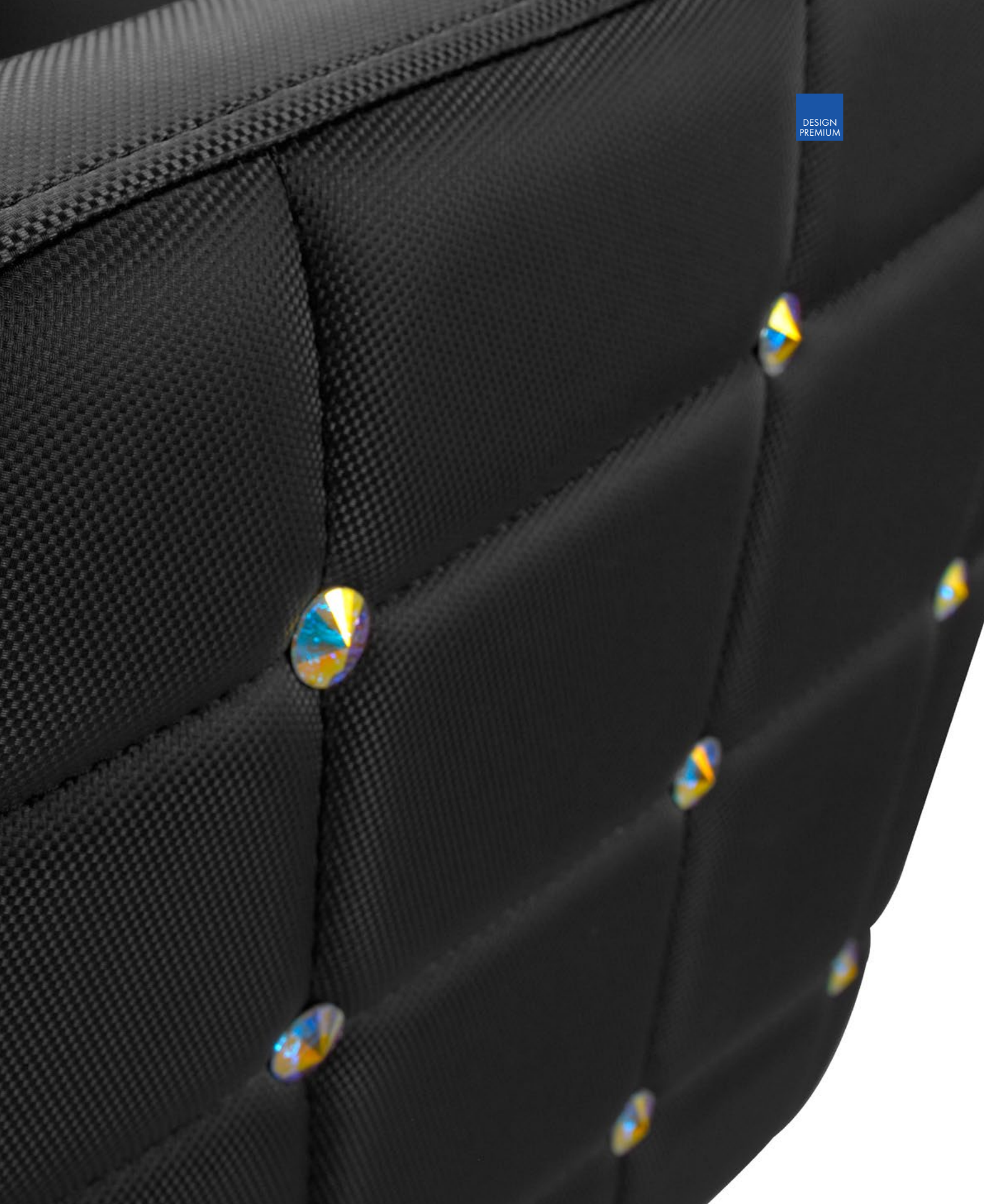
**GLAMOUR stolik | table | Tisch**

wymiary (cm) → × ↑ × ↗ 80 x 43 x 80  
 dimensions (cm) → × ↑ × ↗ 80 x 43 x 80  
 Abmessungen (cm) → × ↑ × ↗ 80 x 43 x 80

konstrukcja płyta połysk | płyta laminowana  
 materials glossy board | laminated board  
 Material Platte glänzend | Möbelplatte laminiert

tapicerka skaj basic (S) | skaj exclusive (EX)  
 upholstery basic skai (S) | exclusive skai (EX)  
 Polsterung basic Skai (S) | exclusive Skai (EX)

DESIGN  
PREMIUM





GLAMROCK to kolekcja mebli dla artystów.  
GLAMROCK is a collection of furniture for artists.  
GLAMROCK ist eine Möbelkollektion für Künstler.

# GLAMROCK

---

**To kolekcja mebli dla artystów i nie tylko.**

*This is a collection of furniture for artists but not only.*

*Eine Möbelkollektion für Künstler und nicht nur.*

Styl mebli wywodzący się z glamour, czyli łączący atrakcyjność i urok, ale z drapieżnym i odważnym akcentem rockowym. Z jednej strony kwintesencja angielskiego stylu, z drugiej strony krzykliwość i chęć zwrócenia na siebie uwagi. GLAMROCK to kolekcja mebli dla artystów, którzy stawiają na wnętrza salonów mieniące się raczej kolorem metalu niż szlachetnych kamieni. To połączenie ozdobnego, pełnego przepychu stylu glamour z wyrazistym stylem rockowym może najbardziej się spodobać fachowcom w swojej branży, którzy cechują się wyjątkową osobowością.

A style of furniture derived from glamour, which combines attractiveness and charm, yet with a grasping and bold Rock accent. On the one hand, the quintessence of English style, and on the other, blatancy and attracting attention. GLAMROCK is a collection of furniture for artists who stake the appearance of their salon interior design on the glittering color of metal rather than the sparkle of precious stones. This combination of decorative and splendid glamour style with a distinctive Rock style may be enjoyed the most by professionals in their industry who are characterized by a unique personality.

Der Stil der Möbel stammt aus Glamour, d. h. der Kombination von Attraktivität und Charme, aber mit einem räuberischen und mutigen Rock-Akzent. Einerseits das Wesen des englischen Stils, andererseits die Auffälligkeit und der Wunsch, Aufmerksamkeit zu erregen. GLAMROCK ist eine Möbelkollektion für Künstler, die auf das Innere ihrer Salons setzen, das eher in der Farbe von Metall als von Edelsteinen schimmert. Diese Kombination eines dekorativen, prächtigen Glamour-Stils mit einem ausdrucksstarken Rockstil mag Fachleute in ihrer Branche ansprechen, die sich durch eine einzigartige Persönlichkeit auszeichnen.



Styl mebli wywodzący się z glamour, czyli łączący atrakcyjność i urok, ale z drapieżnym i odważnym akcentem rockowym.

A style of furniture derived from glamour, which combines attractiveness and charm, yet with a grasping and bold Rock accent.

Der Stil der Möbel stammt aus Glamour, d. h. der Kombination von Attraktivität und Charme, aber mit einem räuberischen und mutigen Rock-Akzent.





## GLAMROCK fotel | styling chair | Friseurstuhl



wymiary (cm) → × ↑ × ↗ 64 x 47 x 60  
 dimensions (cm) → × ↑ × ↗ 64 x 47 x 60  
 Abmessungen (cm) → × ↑ × ↗ 64 x 47 x 60

tapicerka skaj basic (S) | skaj exclusive (EX)  
 upholstery basic skai (S) | exclusive skai (EX)  
 Polsterung basic Skai (S) | exclusive Skai (EX)

podstawa pięcioramienna (XT) | okrągła (XC) | kwadratowa (XM)  
 base five-star (XT) | round (XC) | square (XM)  
 Sockel fünfstermig (XT) | rund (XC) | quadratisch (XM)

## GLAMROCK myjnia | washing unit | Wascheinheit



wymiary (cm) → × ↑ × ↗ 72 x 94 x 136 + 40 (głębokość podnóżka)  
 dimensions (cm) → × ↑ × ↗ 72 x 94 x 136 + 40 (footrest depth)  
 Abmessungen (cm) → × ↑ × ↗ 72 x 94 x 136 + 40 (Tiefe Fußstütze)

dostępne wersje RELAX z regulacją elektryczną podnóżka, oparcia i siedziska  
 LUX z regulacją elektryczną podnóżka, oparcia i siedziska oraz  
 masażerem wibracyjnym

versions RELAX with electrically adjustable footrest, backrest and seat  
 LUX with electrically adjustable footrest, backrest, seat  
 and vibration massage system

Ausführungen RELAX mit elektrisch verstellbarer Fußstütze, Rückenlehne und  
 verstellbarem Sitz  
 LUX mit elektrisch verstellbarer Fußstütze und verstellbarem Sitz  
 sowie Vibrationsmassagesystem

tapicerka skaj basic (S) | skaj exclusive (EX)  
 upholstery basic skai (S) | exclusive skai (EX)  
 Polsterung basic Skai (S) | exclusive Skai (EX)

umywalka ODEON biała | ODEON czarna  
 washbasin ODEON white | ODEON black  
 Waschbecken ODEON weiß | ODEON schwarz

## GLAMROCK konsoleta | styling unit | Friseurkonsole



wymiary (cm) → × ↑ × ↗ 94 x 180 x 4  
 dimensions (cm) → × ↑ × ↗ 94 x 180 x 4  
 Abmessungen (cm) → × ↑ × ↗ 94 x 180 x 4

tapicerka skaj basic (S) | skaj exclusive (EX)  
 upholstery basic skai (S) | exclusive skai (EX)  
 Polsterung basic Skai (S) | exclusive Skai (EX)

**GLAMROCK II konsoleta | styling unit | Friseurkonsole**

wymiary (cm) → × ↑ × ↗ 80 x 180 x 20  
 dimensions (cm) → × ↑ × ↗ 80 x 180 x 20  
 Abmessungen (cm) → × ↑ × ↗ 80 x 180 x 20

konstrukcja      płyta połysk  
 materials        glossy board  
 Material          Platte glänzend

tapicerka         skaj basic (S) | skaj exclusive (EX)  
 upholstery        basic skai (S) | exclusive skai (EX)  
 Polsterung        basic Skai (S) | exclusive Skai (EX)

**GLAMROCK I recepcja | reception desk | Empfangstheke**

wymiary (cm)    → × ↑ × ↗ 120 x 110 x 50  
 dimensions (cm) → × ↑ × ↗ 120 x 110 x 50  
 Abmessungen (cm) → × ↑ × ↗ 120 x 110 x 50

konstrukcja      płyta połysk | płyta laminowana  
 materials        glossy board | laminated board  
 Material          Platte glänzend | Möbelplatte laminiert

tapicerka         skaj basic (S) | skaj exclusive (EX)  
 upholstery        basic skai (S) | exclusive skai (EX)  
 Polsterung        basic Skai (S) | exclusive Skai (EX)

**GLAMROCK II recepcja | reception desk | Empfangstheke**

wymiary (cm)    → × ↑ × ↗ 160 x 110 x 50  
 dimensions (cm) → × ↑ × ↗ 160 x 110 x 50  
 Abmessungen (cm) → × ↑ × ↗ 160 x 110 x 50

konstrukcja      płyta połysk | płyta meblowa laminowana  
 materials        glossy board | laminated board  
 Material          Platte glänzend | Möbelplatte laminiert

tapicerka         skaj basic (S) | skaj exclusive (EX)  
 upholstery        basic skai (S) | exclusive skai (EX)  
 Polsterung        basic Skai (S) | exclusive Skai (EX)

## GLAMROCK fotel do poczekalni | waiting chair | Wartesessel



wymiary (cm) → × ↑ × ↗ 72 x 81 x 83  
 dimensions (cm) → × ↑ × ↗ 72 x 81 x 83  
 Abmessungen (cm) → × ↑ × ↗ 72 x 81 x 83

tapicerka skaj basic (S) | skaj exclusive (EX)  
 upholstery basic skai (S) | exclusive skai (EX)  
 Polsterung basic Skai (S) | exclusive Skai (EX)

## GLAMROCK kanapa do poczekalni | waiting sofa | Wartecouch



wymiary (cm) → × ↑ × ↗ 130 x 81 x 83  
 dimensions (cm) → × ↑ × ↗ 130 x 81 x 83  
 Abmessungen (cm) → × ↑ × ↗ 130 x 81 x 83

tapicerka skaj basic (S) | skaj exclusive (EX)  
 upholstery basic skai (S) | exclusive skai (EX)  
 Polsterung basic Skai (S) | exclusive Skai (EX)

## GLAMROCK stolik | table | Tisch



wymiary (cm) → × ↑ × ↗ 80 x 43 x 80  
 dimensions (cm) → × ↑ × ↗ 80 x 43 x 80  
 Abmessungen (cm) → × ↑ × ↗ 80 x 43 x 80

konstrukcja płyta połysk  
 materials glossy board  
 Material Platte glänzend

tapicerka skaj basic (S) | skaj exclusive (EX)  
 upholstery basic skai (S) | exclusive skai (EX)  
 Polsterung basic Skai (S) | exclusive Skai (EX)





Nieodzownymi elementami kolekcji są widoczne cechy konstrukcyjne i instalacyjne.  
Collection essential elements include visible construction and installation features.  
Sichtbare Design- und Installationsmerkmale sind unverzichtbare Elemente der Kollektion.

# CRUDO

---

*Zaprojektowane we współpracy z architektami.*

*Designed in cooperation with architects.*

*Entworfen in Zusammenarbeit mit Architekten.*

CRUDO w języku hiszpańskim oznacza „surowy” i doskonale oddaje styl, jakim posłużyli się projektanci w trakcie tworzenia tej kolekcji. Charakterystyka tych mebli związana jest z bardzo modną adaptacją surowych wnętrz przemysłowych, aranżowanych na nowoczesne lofty. Ich nieodzownymi elementami są widoczne cechy konstrukcyjne i instalacyjne, wypełniające dużą, nieocieploną przestrzeń, zupełnie pozbawioną takich cech jak łagodność, miękkość i delikatność. Tego typu wnętrza wymagają odpowiednich mebli. Takich, które zapewnią minimalizm w detalach. Takich jak CRUDO.

CRUDO in Spanish simply means “raw” and it perfectly reflects the designers’ style during the creation of this collection. The characteristics of this furniture are associated with a very fashionable adaptation of raw industrial interiors for modern lofts. Their essential elements include visible construction and installation features that fill a large, non-insulated space, entirely devoid of such features as gentleness, softness and delicacy. Such interiors require suitable furniture that will guarantee minimalism in detail, offered only by CRUDO.

CRUDO bedeutet auf Spanisch „roh“ und spiegelt perfekt den Stil wider, den die Designer bei der Erstellung dieser Kollektion verwendet haben. Die Eigenschaften dieser Möbel hängen mit der sehr modischen Anpassung von rohen industriellen Innenräumen zusammen, die als moderne Lofts gestaltet werden. Ihre unverzichtbaren Elemente sind sichtbare Konstruktions- und Installationsmerkmale, die einen großen, nicht wärmgedämmten Raum ausfüllen, ohne Sanftmut, Weichheit und Zartheit zu verleihen. Diese Art von Innenraum erfordert geeignete Möbel. Diejenigen, die minimalistische Details gewährleisten. Wie CRUDO.



Loftowe wnętrza wymagają odpowiednich mebli. Takich, które zapewnią minimalizm w detalach. Takich jak CRUDO.

Loft style interiors require suitable furniture that will guarantee minimalism in detail, offered only by CRUDO.

Das Loft-Innenraum erfordert geeignete Möbel. Diejenigen, die minimalistische Details gewährleisten. Wie CRUDO.





DESIGN  
PREMIUM



CRUDO

**fotel fryzjerski**  
*styling chair*  
*Friseurstuhl*

Kolorystyka konstrukcji do wyboru z palety kolorów RAL do połączenia z kolorem skaju, najlepiej w ramach kontrastu.

The color of the frame is available in any color of the RAL palette in combination with the color of artificial leather; ideally in contrast.

Konstruktionsfarben - jeweilige RAL-Farben, die mit der Farbe von Skai vereint werden sollen. Am besten dazu, um den Kontrast zu erreichen.

Wykorzystanie metalowego stelaża w konstrukcji i połączenie go z obszernymi poduchami siedziska oraz oparcia sprawia, że cały fotel unosi się delikatnie nad podłogą.

DESIGN  
PREMIUM

The use of a metal frame in the construction and combining it with spacious seat and backrest cushions makes the whole chair float gently above the floor.

Der Einsatz eines Metallrahmens bei der Konstruktion und die Kombination mit den sehr großen Kissen des Sitzes und der Rückenlehne führt dazu, dass der gesamte Stuhl sanft über den Boden gehoben wird.





CRUDO

*myjnia*  
washing unit  
Wascheinheit

W projekcie myjni wykorzystano inspirację motywem całej kolekcji, dlatego jej kształt determinuje metalowy stelaż, któremu można nadać dowolny kolor z palety RAL.  
The design of the washbasin design was inspired by the theme of the entire collection, which is why its shape is determined by the metal frame available in any color from the RAL palette.  
Das Design der Wascheinheit wurde vom Motiv der gesamten Kollektion inspiriert, daher wird ihre Form durch einen Metallrahmen bestimmt, der aus der RAL-Palette eine beliebige Farbe erhalten kann.



Bardzo smukłe, okalające myjnię boki, zapewniają kameralną przestrzeń, a zarazem pozostawiają dużo miejsca na ustawienie kilku myjni obok siebie.

The very slender sides surrounding the washbasin provide intimate space while leaving a lot of room for multiple washbasin setup.

Sehr schlanke Seiten, die die Wascheinheit umgeben, bieten einen intimen Raum an und lassen gleichzeitig viel Platz, um mehrere Wascheinheiten nebeneinander zu stellen



# CRUDO

*konsoleta  
styling unit  
Friseurkonsole*

Konsoleta barberska CRUDO to nowoczesne spojrzenie na tradycyjną formę męskiej pielęgnacji.

The CRUDO barber unit is a modern way to look at the traditional form of men's haircare.

Sehr schlanke Seiten, die die Wascheinheit umgeben, bieten einen intimen Raum an und lassen gleichzeitig viel Platz, um mehrere Wascheinheiten nebeneinander zu stellen.

Kształt stelaża został minimalnie zmodyfikowany, aby na pierwszym planie umieścić oryginalną nabołową umywalkę barberską, zatopioną w płytę.

The shape of the frame has been minimally modified to include the original overmount barber basin embedded in the slab.

Die Form des Sitzes wurde etwas modifiziert, um originelle Barbier-Aufsatzbecken ins Vordergrund zu stellen.



**CRUDO fotel | styling chair | Friseurstuhl**

wymiary (cm) → × ↑ × ↗ 67 x 79 x 73  
 dimensions (cm) → × ↑ × ↗ 67 x 79 x 73  
 Abmessungen (cm) → × ↑ × ↗ 67 x 79 x 73

konstrukcja stalowa rama malowana w kolorze RAL  
 materials metal frame painted in RAL color  
 Material Metallgestell lackiert in RAL

tapicerka skaj basic (S) | skaj exclusive (EX)  
 upholstery basic skai (S) | exclusive skai (EX)  
 Polsterung basic Skai (S) | exclusive Skai (EX)

podstawa pięcioramienna (XT) | okrągła (XC) | kwadratowa (XM)  
 base five-star (XT) | round (XC) | square (XM)  
 Sockel fünfsternig (XT) | rund (XC) | quadratisch (XM)

**CRUDO myjnia | washing unit | Wascheinheit**

wymiary (cm) → × ↑ × ↗ 64 x 102 x 125  
 dimensions (cm) → × ↑ × ↗ 64 x 102 x 125  
 Abmessungen (cm) → × ↑ × ↗ 64 x 102 x 125

konstrukcja stelaż metalowy lakierowany w kolorze RAL,  
 płyta laminowana  
 materials metal frame painted in RAL color, laminated board  
 Material Metallgestell lackiert in RAL, Möbelplatte laminiert

tapicerka skaj basic (S) | skaj exclusive (EX)  
 upholstery basic skai (S) | exclusive skai (EX)  
 Polsterung basic Skai (S) | exclusive Skai (EX)

umywalka ODEON biała | ODEON czarna  
 washbasin ODEON white | ODEON black  
 Waschbecken ODEON weiß | ODEON schwarz

**CRUDO konsoleta | styling unit | Friseurkonsole**

wymiary (cm) → × ↑ × ↗ 100 x 200 x 32  
 dimensions (cm) → × ↑ × ↗ 100 x 200 x 32  
 Abmessungen (cm) → × ↑ × ↗ 100 x 200 x 32

konstrukcja stalowa rama malowana w kolorze RAL, płyta laminowana  
 materials metal frame painted in RAL color, laminated board  
 Material Metallgestell lackiert in RAL, Möbelplatte laminiert





**CRUDO konsoleta dwustronna**  
island styling unit | Friseurkonsole beidseitig

wymiary (cm) → \* ↑ \* ↯ 100 x 200 x 80  
dimensions (cm) → \* ↑ \* ↯ 100 x 200 x 80  
Abmessungen (cm) → \* ↑ \* ↯ 100 x 200 x 80

konstrukcja      stalowa rama malowana w kolorze RAL, płyta laminowana  
materials        metal frame painted in RAL color, laminated board  
Material         Metallgestell lackiert in RAL, Möbelplatte laminiert



**CRUDO konsoleta dwustanowiskowa**  
double barber styling unit | Friseurkonsole doppelt

blat                → \* ↑ \* ↯ 200 x 200 x 40  
table top        → \* ↑ \* ↯ 200 x 200 x 40  
Tischplatte     → \* ↑ \* ↯ 200 x 200 x 40

konstrukcja      stalowa rama malowana w kolorze RAL, płyta laminowana  
materials        metal frame painted in RAL color, laminated board  
Material         Metallgestell lackiert in RAL, Möbelplatte laminiert



**CRUDO konsoleta dwustronna dwustanowiskowa**  
island double styling unit | Friseurkonsole beidseitig doppelt

wymiary (cm)    → \* ↑ \* ↯ 200 x 200 x 80  
dimensions (cm) → \* ↑ \* ↯ 200 x 200 x 80  
Abmessungen (cm) → \* ↑ \* ↯ 200 x 200 x 80

konstrukcja      stalowa rama malowana w kolorze RAL, płyta laminowana  
materials        metal frame painted in RAL color, laminated board  
Material         Metallgestell lackiert in RAL, Möbelplatte laminiert



**CRUDO konsola barberska jednostanowiskowa**  
*single barber styling unit | Barbier-Konsolentisch einzeln*

wymiary (cm) → \* ↑ \* ▸ 130 x 200 x 37  
 dimensions (cm) → \* ↑ \* ▸ 130 x 200 x 37  
 Abmessungen (cm) → \* ↑ \* ▸ 130 x 200 x 37

konstrukcja      stalowa rama malowana w kolorze RAL, płyta laminowana  
 materials        metal frame painted in RAL color , laminated board  
 Material         Metallgestell lackiert in RAL, Möbelplatte laminiert

umywalka         BARBER biała  
 washbasin        BARBER white  
 Waschbecken     BARBER weiß



**CRUDO recepcja | reception desk | Empfangsthek**

wymiary (cm)    → \* ↑ \* ▸ 110 x 106 x 75  
 dimensions (cm) → \* ↑ \* ▸ 110 x 106 x 75  
 Abmessungen (cm) → \* ↑ \* ▸ 110 x 106 x 75

konstrukcja      stalowa rama malowana w kolorze RAL, płyta laminowana  
 materials        metal frame painted in RAL color , laminated board  
 Material         Metallgestell lackiert in RAL, Möbelplatte laminiert

blat                płyta meblowa laminowana  
 table top         laminated board  
 Tischplatte       Möbelplatte laminiert



**CRUDO regał | display unit | Anzeigeeinheit**

wymiary (cm)    → \* ↑ \* ▸ 100 x 200 x 37  
 dimensions (cm) → \* ↑ \* ▸ 100 x 200 x 37  
 Abmessungen (cm) → \* ↑ \* ▸ 100 x 200 x 37

konstrukcja      stalowa rama malowana w kolorze RAL, płyta laminowana  
 materials        metal frame painted in RAL color , laminated board  
 Material         Metallgestell lackiert in RAL, Möbelplatte laminiert

**CRUDO pomocnik | cabinet unit | Wagen**

wymiary (cm) → \* ↑ \* ↗ 60 x 137 x 40  
dimensions (cm) → \* ↑ \* ↗ 60 x 137 x 40  
Abmessungen (cm) → \* ↑ \* ↗ 60 x 137 x 40

konstrukcja stalowa rama malowana w kolorze RAL, płyta laminowana  
materials metal frame painted in RAL color , laminated board  
Material Metallgestell lackiert in RAL, Möbelplatte laminiert

**CRUDO stolik | table | Tisch**

wymiary (cm) → \* ↑ \* ↗ 65 x 49 x 75  
dimensions (cm) → \* ↑ \* ↗ 65 x 49 x 75  
Abmessungen (cm) → \* ↑ \* ↗ 65 x 49 x 75

konstrukcja stalowa rama malowana w kolorze RAL, płyta laminowana  
materials metal frame painted in RAL color , laminated board  
Material Metallgestell lackiert in RAL, Möbelplatte laminiert





Ta bestsellerowa linia mebli dostępna jest we wszystkich kolorach z bogatej palety barw NCS.  
This best-selling line of furniture is available in all colors featured in the extensive range of the NCS palette.  
Diese Bestsellerlinie ist in allen NCS-Farben erhältlich.

# NOAH

---

***Delikatne linie krawędzi łagodnie otaczają poszczególne elementy mebli.***

*Delicate lines of edges which gently surround the individual elements of the furniture.*

*Subtile Kantenlinien, die einzelne Möbelemente sanft umgeben.*

Projekt kolekcji opiera się na delikatnych liniach krawędzi, łagodnie otaczających poszczególne elementy mebli. Meble z tej kolekcji cieszą się wyjątkowym uznaniem klientów ze względu na wygodę użytkowania, a także fryzjerów, podkreślających walory związane z praktyczną stroną utrzymania salonu w czystości ze względu na zastosowanie odpornych tworzyw polimerowych. Ta bestsellerowa linia mebli dostępna jest we wszystkich kolorach z bogatej palety barw NCS. Cała kolekcja ma wyjątkowo nowoczesny, lekki i ponadczasowy charakter.

The collection design is based on delicate lines of edges which gently surround the individual elements of the furniture. Furniture from this collection enjoys exceptional customer recognition due to comfort of use. It received full approval of hairdressers, emphasizing the advantages associated with the practical side of salon maintenance due to the use of resistant polymer materials. This best-selling line of furniture is available in all colors featured in the extensive range of the NCS palette. The entire collection has an extremely modern, light and timeless character.

Das Projekt der Kollektion basiert auf subtilen Kantenlinien, die einzelne Möbelemente sanft umgeben. Möbel aus dieser Kollektion werden von Kunden aufgrund ihrer Benutzerfreundlichkeit sowie von Friseuren besonders geschätzt, die die praktischen Vorteile wie Sauberkeit des Salons durch die Verwendung widerstandsfähiger Polymerkunststoffe hervorheben. Diese Bestsellerlinie ist in allen NCS-Farben erhältlich. Die gesamte Kollektion hat einen außergewöhnlich modernen, leichten und zeitlosen Charakter.



Cała kolekcja ma wyjątkowo nowoczesny, lekki i ponadczasowy charakter.

The entire collection has an extremely modern, light and timeless character.

Die gesamte Kollektion hat einen außergewöhnlich modernen, leichten und zeitlosen Charakter.





# NOAH

---

**fotel fryzjerski**  
styling chair  
Friseurstuhl

Obudowa wykonana z tworzywa polimerowego jest podstawą konstrukcji, która mimo bezpiecznej masywnej formy jest niezwykle lekka.

The polymer material casing is the backbone of this safe and lightweight structure, despite its massive form.

Der Überzug aus Polymerkunststoff stellt eine Grundlage für die Konstruktion dar, wodurch die sichere massive Form leicht scheint.



Personalizacja w kolorach obudowy fotela i obić tapicerskich.

Personalization in the colors of the armchair and upholstery upholstery.

Die Farben des Überzuges und der Polsterung werden nach Kundenwunsch ausgewählt.

DESIGN  
PREMIUM





# NOAH

---

*myjnia*  
washing unit  
Wascheinheit

Myjnia zawdzięcza swe delikatne linie brzegowe plastycznemu tworzywu, z którego została wykonana.  
The washbasin owes its delicate edge lines to the plastic material from which it was made.  
Subtile Kantenlinien der Wascheinheit werden durch den Einsatz von Polymerkunststoff erzielt.



Personalizacja w kolorach obudowy myjni i obić tapicerskich. Wybór koloru obudowy zależy tylko od nas i ograniczeń palety kolorów NCS.  
Personalization in the colors of the washing unit and upholstery upholstery. The choice of body colour is only limited by the NCS color palette.  
Die Farben des Überzuges und der Polsterung werden nach Kundenwunsch ausgewählt. Die Auswahl von Farben wird auf NCS-Palette beschränkt.

## NOAH fotel | styling chair | Friseurstuhl



wymiary (cm) → × ↑ × ↗ 67 x 79 x 73  
 dimensions (cm) → × ↑ × ↗ 67 x 79 x 73  
 Abmessungen (cm) → × ↑ × ↗ 67 x 79 x 73

konstrukcja obudowa lakierowana w kolorze NCS  
 materials case painted in NCS color  
 Material Überzug lackiert in NCS-Farben

tapicerka skaj basic (S) | skaj exclusive (EX)  
 upholstery basic skai (S) | exclusive skai (EX)  
 Polsterung basic Skai (S) | exclusive Skai (EX)

podstawa rund (R)  
 base round (R)  
 Sockel rund (R)

## NOAH myjnia | washing unit | Wascheinheit



wymiary (cm) → × ↑ × ↗ 83 x 105 x 116  
 dimensions (cm) → × ↑ × ↗ 83 x 105 x 116  
 Abmessungen (cm) → × ↑ × ↗ 83 x 105 x 116

konstrukcja obudowa lakierowana w kolorze NCS  
 materials case painted in NCS color  
 Material Überzug lackiert in NCS-Farben

tapicerka skaj basic (S) | skaj exclusive (EX)  
 upholstery basic skai (S) | exclusive skai (EX)  
 Polsterung basic Skai (S) | exclusive Skai (EX)

umywalka PANDA biała | PANDA czarna  
 washbasin PANDA white | PANDA black  
 Waschbecken PANDA weiß | PANDA schwarz

## NOAH konsoleta | styling unit | Friseurkonsole



wymiary (cm) → × ↑ × ↗ 70 x 175 x 22  
 dimensions (cm) → × ↑ × ↗ 70 x 175 x 22  
 Abmessungen (cm) → × ↑ × ↗ 70 x 175 x 22

konstrukcja płyta MDF lakierowana, kolor z palety NCS  
 materials MDF painted board, NCS palette colour  
 Material MDF-Platte lackiert, in NCS-Farben

**NOAH recepcja jednomodułowa**  
single reception desk | Empfangstheke Einzelmodul



wymiary (cm) → \* ↑ \* ↯ 117 x 111 x 60  
dimensions (cm) → \* ↑ \* ↯ 117 x 111 x 60  
Abmessungen (cm) → \* ↑ \* ↯ 117 x 111 x 60

konstrukcja      płyta MDF lakierowana, kolor z palety NCS  
materials        MDF painted board, NCS palette colour  
Material         MDF-Platte lackiert, in NCS-Farben

**NOAH recepcja dwumodułowa**  
double reception desk | Empfangstheke Dopplemodul



wymiary (cm)    → \* ↑ \* ↯ 117 x 111 x 60  
dimensions (cm) → \* ↑ \* ↯ 117 x 111 x 60  
Abmessungen (cm) → \* ↑ \* ↯ 117 x 111 x 60

konstrukcja      płyta MDF lakierowana, kolor z palety NCS  
materials        MDF painted board, NCS palette colour  
Material         MDF-Platte lackiert, in NCS-Farben

**NOAH ekspozytor | display unit | Anzeigeeinheit**



wymiary (cm)    → \* ↑ \* ↯ 70 x 175 x 22  
dimensions (cm) → \* ↑ \* ↯ 70 x 175 x 22  
Abmessungen (cm) → \* ↑ \* ↯ 70 x 175 x 22

konstrukcja      płyta MDF lakierowana, kolor z palety NCS  
materials        MDF painted board, NCS palette colour  
Material         MDF-Platte lackiert, in NCS-Farben

**NOAH regał** | standing display unit | Anzeigeeinheit

wymiary (cm) → × ↑ × ↗ 70 x 190 x 22  
 dimensions (cm) → × ↑ × ↗ 70 x 190 x 22  
 Abmessungen (cm) → × ↑ × ↗ 70 x 190 x 22

konstrukcja płyta MDF lakierowana, kolor z palety NCS  
 materials MDF painted board, NCS palette colour  
 Material MDF-Platte lackiert, in NCS-Farben

**NOAH.TECH fotel** | styling chair | Friseurstuhl

wymiary (cm) → × ↑ × ↗ 67 x 79 x 73  
 dimensions (cm) → × ↑ × ↗ 67 x 79 x 73  
 Abmessungen (cm) → × ↑ × ↗ 67 x 79 x 73

konstrukcja obudowa antracytowa | czarna  
 materials anthracite | black case  
 Material Überzug Anthrazit | schwarz

tapicerka skaj basic (S) | skaj exclusive (EX)  
 upholstery basic skai (S) | exclusive skai (EX)  
 Polsterung basic Skai (S) | exclusive Skai (EX)

podstawa rund (R)  
 base round (R)  
 Sockel rund (R)

**NOAH.TECH myjnia** | washing unit | Wascheinheit

wymiary (cm) → × ↑ × ↗ 85 x 105 x 120  
 dimensions (cm) → × ↑ × ↗ 85 x 105 x 120  
 Abmessungen (cm) → × ↑ × ↗ 85 x 105 x 120

konstrukcja obudowa antracytowa | czarna  
 materials anthracite | black case  
 Material Überzug Anthrazit | schwarz

tapicerka skaj basic (S) | skaj exclusive (EX)  
 upholstery basic skai (S) | exclusive skai (EX)  
 Polsterung basic Skai (S) | exclusive Skai (EX)

umywalka PANDA biała | PANDA czarna  
 washbasin PANDA white | PANDA black  
 Waschbecken PANDA weiß | PANDA schwarz

**NOAH III konsoleta | styling unit | Friseurkonsole**

wymiary (cm) → \* ↑ \* \* 89 x 210 x 20  
dimensions (cm) → \* ↑ \* \* 89 x 210 x 20  
Abmessungen (cm) → \* ↑ \* \* 89 x 210 x 20

---

konstrukcja **biały laminat**  
materials white laminated board  
Material weißes Möbelplatte laminiert

**NOAH IV konsoleta | styling unit | Friseurkonsole**

wymiary (cm) → \* ↑ \* \* 89 x 210 x 28  
dimensions (cm) → \* ↑ \* \* 89 x 210 x 28  
Abmessungen (cm) → \* ↑ \* \* 89 x 210 x 28

---

konstrukcja **biały laminat**  
materials white laminated board  
Material weißes Möbelplatte laminiert



Przepiękny ażurowy front konsolety.  
Beautiful openwork front of the styling unit.  
Schöne durchbrochene Frontplatte.



# ICON

---

*Dobre materiały, niebanalne formy i kształty.*

*Good materials, original forms and shapes.*

*Hochwertige Werkstoffe, originelle Formen.*

Przepiękne ażurowe fronty zastosowane w poczekalni i konsole doskonale korespondują z kreatywną stroną fryzjerstwa. Zdają się uwalniać potencjał artysty nadającego kształt fryzurze. Linia mebli ICON to jedna z najładniejszych kolekcji marki PANDA, która opiera się na wysmakowanym połączeniu dobrych materiałów wykończeniowych (wysokopółkowy MDF), niebanalnych form i kształtów. Całość kolekcji dopełniają bardzo charakterystyczne fotele o zupełnie nieoczywistym kształcie. Kolekcja poprowadzona motywem wstęgi dla najlepszych salonów fryzjerskich.

These beautiful openwork fronts used both in the waiting room and the console perfectly correspond with the creative side of hairdressing. They seem to release the potential of the artist who shapes the hairstyle. The ICON furniture line is one of the most beautiful collections of the PANDA brand. It is based on a tasteful combination of good finishing materials (high gloss MDF), original forms and shapes. The entire collection is complemented by very distinctive seats with an entirely non-obvious shape. A ribbon theme collection for the best hair salons.

Schöne durchbrochene Frontplatten, die für das Wartezimmer und den Konsolentisch eingesetzt wurden, sind perfekt mit kreativer Seite des Friseurhandwerks vereint. Sie scheinen das Potenzial des Künstlers freizusetzen, der die Frisur macht. Die Möbellinie ICON ist eine der schönsten Kollektionen von PANDA, die auf einer geschmackvollen Kombination aus guten Veredelungsmaterialien (Hochglanz MDF-Platte) und originellen Formen basiert. Die gesamte Kollektion wird durch sehr charakteristische Stühle mit einer völlig unerwarteten Form ergänzt. Die Kollektion mit einem Bandmotiv für die besten Friseursalons.



ICON

**fotel fryzjerski**  
**styling chair**  
**Friseurstuhl**

Fotel ICON to jeden z najpiękniejszych modeli w całej ofercie.  
The ICON armchair is one of the most beautiful models in the entire offer.  
Schöne durchbrochene Frontplatte.

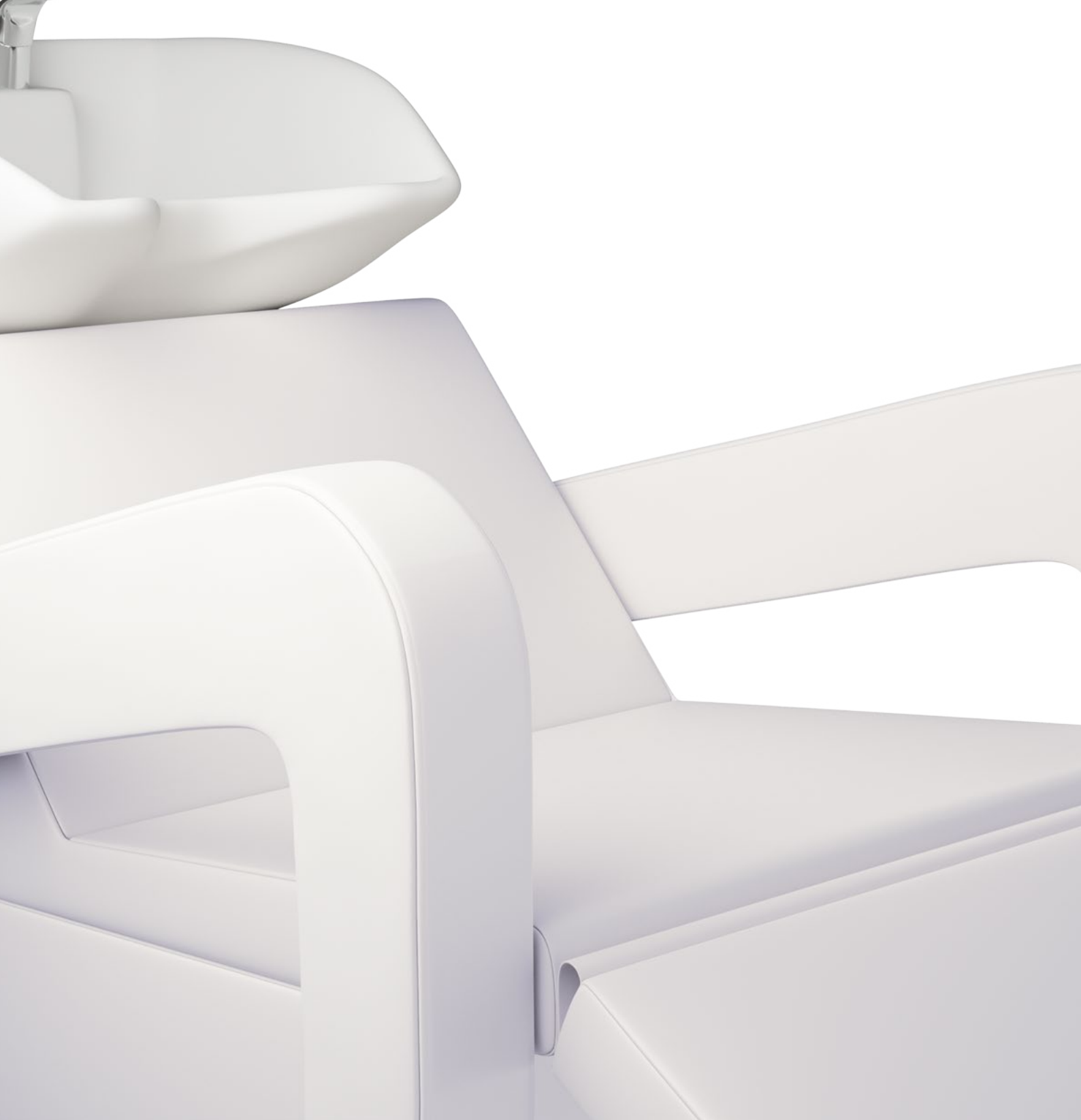
Asymetryczna forma, w której stylowo połączono podłokietnik z oparciem fotela, jest niezwykle charakterystyczna dla tej kolekcji. Mimo, że każdy element osłonięto miękkim materiałem obiciowym, fotel ma wyjątkowo elegancki i lekki design.

DESIGN  
PREMIUM

The asymmetrical form, in which the armrest and the backrest are stylishly combined, is very characteristic of this collection. Although each element is covered with soft upholstery, the chair has an extremely elegant and light design.

The asymmetrical form, in which the armrest and the backrest are stylishly combined, is very characteristic of this collection. Although each element is covered with soft upholstery, the chair has an extremely elegant and light design.





ICON ||

**myjnia**  
washing unit  
Wascheinheit

Inspirująca linia.  
Inspiring line.  
Die Linie lässt inspirieren.

Jak przystało na tę inspirującą kolekcję, mylnia ICON prezentuje się wyjątkowo stylowo. Dodatkowo została wzbogacona w możliwość regulacji elektrycznej podnóżka oraz masażer wibracyjny, aby pobyt w salonie pozostawił wrażenie wyjątkowej troski o klienta.

As befits this inspiring collection, the ICON washbasin is not only exceptionally stylish, but has also been enriched with the electric footrest adjustment and vibrating massager. Time spent in the salon will leave an impression of and exceptional care on any client.

Was jede Kollektion, die inspirieren lässt, betrifft, sieht die Wascheinheit nicht nur gut aus, sondern sie wurde auch mit einer elektrisch verstellbaren Fußstütze sowie einem Vibrationsmassagesystem ausgestattet, so dass der Besuch des Friseursalons ein Gefühl außergewöhnlicher Kundenpflege hinterlässt.



**ICON fotel | styling chair | Friseurstuhl**



wymiary (cm) → × ↑ × ↗ 65 x 55 x 70  
 dimensions (cm) → × ↑ × ↗ 65 x 55 x 70  
 Abmessungen (cm) → × ↑ × ↗ 65 x 55 x 70

tapicerka skaj basic (S) | skaj exclusive (EX)  
 upholstery basic skai (S) | exclusive skai (EX)  
 Polsterung basic Skai (S) | exclusive Skai (EX)

podstawa pięcioramienna (XT) | okrągła (XC) | kwadratowa (XM)  
 base five-star (XT) | round (XC) | square (XM)  
 Sockel fünfstermig (XT) | rund (XC) | quadratisch (XM)

**ICON II myjnia | washing unit | Wascheinheit**



wymiary (cm) → × ↑ × ↗ 70 x 92 x 120  
 dimensions (cm) → × ↑ × ↗ 70 x 92 x 120  
 Abmessungen (cm) → × ↑ × ↗ 70 x 92 x 120

dostępne wersje BASIC podstawowa  
 RELAX z regulacją elektryczną podnóżka  
 LUX z regulacją elektryczną podnóżka i masażerem wibracyjnym  
 versions BASIC standard  
 RELAX with electrically adjustable footrest  
 LUX with electrically adjustable footrest and vibration massage system  
 Ausführungen BASIC Standard  
 RELAX mit elektrisch verstellbarer Fußstütze  
 LUX mit elektrisch verstellbarer Fußstütze und Vibrationsmassagesystem

tapicerka skaj basic (S) | skaj exclusive (EX)  
 upholstery basic skai (S) | exclusive skai (EX)  
 Polsterung basic Skai (S) | exclusive Skai (EX)

umywalka MANTA biała | MANTA czarna  
 washbasin MANTA white | MANTA black  
 Waschbecken MANTA weiß | MANTA schwarz

**ICON konsola | styling unit | Friseurkonsole**



wymiary (cm) → × ↑ × ↗ 80 x 160 x 10  
 dimensions (cm) → × ↑ × ↗ 80 x 160 x 10  
 Abmessungen (cm) → × ↑ × ↗ 80 x 160 x 10

konstrukcja płyta MDF lakierowana  
 materials MDF painted board  
 Material MDF-Platte lackiert

podświetlenie świetlówka  
 lightning fluorescent  
 Hintergrundbeleuchtung fluoreszierend

**ICON recepcja** | *reception desk* | *Empfangstheke*

wymiary (cm) → \* ↑ \* 90 x 116 x 60  
 dimensions (cm) → \* ↑ \* 90 x 116 x 60  
 Abmessungen (cm) → \* ↑ \* 90 x 116 x 60

konstrukcja **plyta MDF lakierowana**  
 materials **MDF painted board**  
 Material **MDF-Platte lackiert**

podświetlenie **ledowe**  
 lighting **led light**  
 Hintergrundsbeleuchtung **LED-Beleuchtung**

**ICON puf jednoosobowy** | *single pouf* | *Pouf einzeln*

wymiary (cm) → \* ↑ \* 60 x 47 x 45  
 dimensions (cm) → \* ↑ \* 60 x 47 x 45  
 Abmessungen (cm) → \* ↑ \* 60 x 47 x 45

tapicerka **skaj basic (S) | skaj exclusive (EX)**  
 upholstery **basic skai (S) | exclusive skai (EX)**  
 Polsterung **basic Skai (S) | exclusive Skai (EX)**

**ICON puf dwuosobowy** | *double pouf* | *Doppelt einzeln*

wymiary (cm) → \* ↑ \* 128 x 47 x 38-45  
 dimensions (cm) → \* ↑ \* 128 x 47 x 38-45  
 Abmessungen (cm) → \* ↑ \* 128 x 47 x 38-45

tapicerka **skaj basic (S) | skaj exclusive (EX)**  
 upholstery **basic skai (S) | exclusive skai (EX)**  
 Polsterung **basic Skai (S) | exclusive Skai (EX)**



**ICON kanapa do poczekalni | waiting sofa | Wartecouch**

wymiary (cm) → × ↑ × ↗ 128 x 47+31 x 38-45  
 dimensions (cm) → × ↑ × ↗ 128 x 47+31 x 38-45  
 Abmessungen (cm) → × ↑ × ↗ 128 x 47+31 x 38-45

tapicerka skaj basic (S) | skaj exclusive (EX)  
 upholstery basic skai (S) | exclusive skai (EX)  
 Polsterung basic Skai (S) | exclusive Skai (EX)

**ICON stolik | table | Tisch**



wymiary (cm) → × ↑ × ↗ 90 x 116 x 60  
 dimensions (cm) → × ↑ × ↗ 90 x 116 x 60  
 Abmessungen (cm) → × ↑ × ↗ 90 x 116 x 60

konstrukcja płyta MDF lakierowana  
 materials MDF painted board  
 Material MDF-Platte lackiert

podświetlenie ledowe  
 lightning led light  
 Hintergrundsbeleuchtung LED-Beleuchtung







Funkcjonalne rozwiązania pozwalają cieszyć się tymi wspaniałymi meblami pod kątem estetycznym i zawodowym.

Functional solutions allow you to enjoy this wonderful furniture for aesthetic and professional reasons.

Mit funktionalen Lösungen können Sie diese wunderbaren Möbel in Bezug auf Ästhetik und Professionalität genießen.

# SHINE

---

*Doda blasku każdej przestrzeni.*

*Will add splendor to any space.*

*Verleiht jedem Innenraum Glanz.*

Linia mebli fryzjerskich, których odpowiednia kompozycja w pomieszczeniu dokładnie oddaje nazwę samej kolekcji. Salon za sprawą tafli światła, o którą wzbogacono meble, sprawia wrażenie miejsca o naturalnie eleganckim wnętrzu. Zastosowane w meblach podświetlenia dopełniają luminancję tej kolekcji i rozświetlają całe pomieszczenie wrażeniem luksusu i wygody. Funkcjonalne rozwiązania (jak np. organizer na farby) pozwalają cieszyć się tymi wspaniałymi meblami pod kątem estetycznym i zawodowym. SHINE doda blasku każdej przestrzeni zarezerwowanej dla profesjonalistów.

A line of hairdressing furniture of which the appropriate composition in the room accurately reflects the name of the collection itself. The salon, thanks to the light panel which the furniture has been enriched with, delivers the sensation of a place with a naturally elegant interior. The back light used at the furniture completes the luminescence of this collection and fills the entire room with the feeling of luxury and comfort. Functional solutions (such as a paint organizer) allow you to enjoy this wonderful furniture for aesthetic and professional reasons. SHINE will add splendor to any space reserved for professionals.

A line of hairdressing furniture of which the appropriate composition in the room accurately reflects the name of the collection itself. The salon, thanks to the light panel which the furniture has been enriched with, delivers the sensation of a place with a naturally elegant interior. The back light used at the furniture completes the luminescence of this collection and fills the entire room with the feeling of luxury and comfort. Functional solutions (such as a paint organizer) allow you to enjoy this wonderful furniture for aesthetic and professional reasons. SHINE will add splendor to any space reserved for professionals.



Salon za sprawą tafli światła, o którą wzbogacono konsolę, staje się naturalnie eleganckim wnętrzem.

The salon, thanks to the light panel which the styling unit has been enriched with, delivers the sensation of a place with a naturally elegant interior.

Der Salon vermittelt dank der Lichtquelle, mit der der Konsolentisch angereichert wurde, den Eindruck eines Ortes mit einem natürlich eleganten Innenraum.

DESIGN  
PREMIUM





# SHINE

**fotel fryzjerski**  
*styling chair*  
*Friseurstuhl*

Elegancki i wygodny fotel o ergonomicznym kształcie z oparciem i podłokietnikami na tej samej wysokości.  
Elegant and comfortable ergonomic-shaped chair with armrests placed at the same height as the backrest.  
Eleganter und bequemer Stuhl mit ergonomischer Form mit Rückenlehne und Armlehnen auf derselben Höhe.

Sześcienna forma zapewnia ponadczasowy styl, który nigdy nie wychodzi z mody. Fotel dostępny jest w szerokiej gamie kolorystycznej nada wyjątkowego blasku salonowi.

This cubic form provides a timeless style. Available in a wide range of colors, it will provide the salon with a unique luster.

Kubische Form gewährleistet einen zeitlosen Stil, der immer wieder modisch ist. Erhältlich in einer breiten Palette von Farben verleiht dem Salon einzigartigen Glanz.





# SHINE

---

*myjnia*  
washing unit  
Wascheinheit

Półotwarte podłokietniki wykończone tapicerką ułatwiają zajmowanie miejsca i wstawanie z myjni.  
Semi-open and upholstery finished armrests make it easy to sit and stand up.  
Halboffene und gepolsterte Armlehnen erleichtern das Sitzen und Aufstehen.





Bardzo gustowna myjnia fryzjerska z możliwością regulacji elektrycznej położenia podnóżka oraz masażerem (w wersji LUX) z pewnością zaspokoi potrzeby nawet najbardziej wymagających klientów.

A very stylish washbasin with an electric footrest adjustment and a massager (in the LUX version) will surely satisfy the needs of even the most demanding customers.

Sehr stilvolle Barbier-Wascheinheit mit elektrisch verstellbarer Fußstütze und Massagegerät (Version LUX) wird sicherlich den Bedürfnissen der anspruchsvollsten Kunden gerecht.



# SHINE

---

**konsoleta**  
*styling unit*  
Friseurkonsole

Prosta konstrukcja z wysokiej jakości połyskującej płyty meblowej.  
The simple design of high-quality shiny furniture board.  
Einfache Konstruktion aus hochwertiger glänzender Möbelplatte.

Podświetlenie nad lustrem rozjaśnia nie tylko  
oblicze spoglądającego, ale również całe  
wnętrze salonu.

The back-lit console illuminates not only the  
face of the gazer, but also the entire salon.

Friseurkonsole mit Hintergrundsbeleuchtung  
über den Spiegel beleuchtet nicht nur das  
Gesicht des Schauers, sondern auch den  
ganzen Salon.



**SHINE fotel | styling chair | Friseurstuhl**

wymiary (cm) → × ↑ × ↗ 64 x 55 x 55  
 dimensions (cm) → × ↑ × ↗ 64 x 55 x 55  
 Abmessungen (cm) → × ↑ × ↗ 64 x 55 x 55

tapicerka skaj basic (S) | skaj exclusive (EX)  
 upholstery basic skai (S) | exclusive skai (EX)  
 Polsterung basic Skai (S) | exclusive Skai (EX)

podstawa pięcioramienna (XT) | okrągła (XC) | kwadratowa (XM)  
 base five-star (XT) | round (XC) | square (XM)  
 Sockel fünfstermig (XT) | rund (XC) | quadratisch (XM)

**SHINE myjnia | washing unit | Wascheinheit**

wymiary (cm) → × ↑ × ↗ 90 x 95 x 145-174  
 dimensions (cm) → × ↑ × ↗ 90 x 95 x 145-174  
 Abmessungen (cm) → × ↑ × ↗ 90 x 95 x 145-174

dostępne wersje BASIC podstawowa  
 RELAX z regulacją elektryczną podnóżka  
 LUX z regulacją elektryczną podnóżka i masażerem wibracyjnym  
 versions BASIC standard  
 RELAX with electrically adjustable footrest  
 LUX with electrically adjustable footrest and vibration massage system  
 Ausführungen BASIC Standard  
 RELAX mit elektrisch verstellbarer Fußstütze  
 LUX mit elektrisch verstellbarer Fußstütze und Vibrationsmassagesystem

tapicerka skaj basic (S) | skaj exclusive (EX)  
 upholstery basic skai (S) | exclusive skai (EX)  
 Polsterung basic Skai (S) | exclusive Skai (EX)

umywalka MANTA biała | MANTA czarna  
 washbasin MANTA white | MANTA black  
 Waschbecken MANTA weiß | MANTA schwarz

**SHINE konsola | styling unit | Friseurkonsole**

wymiary (cm) → × ↑ × ↗ 85 x 193 x 40  
 dimensions (cm) → × ↑ × ↗ 85 x 193 x 40  
 Abmessungen (cm) → × ↑ × ↗ 85 x 193 x 40

konstrukcja płyta połysk | płyta laminowana  
 materials glossy board | laminated board  
 Material Platte glänzend | laminiert Platte



**SHINE konsoleta dwustronna**  
island styling unit | Friseurkonsole beidseitig

wymiary (cm) → \* ↑ \* ↗ 85 x 193 x 77  
dimensions (cm) → \* ↑ \* ↗ 85 x 193 x 77  
Abmessungen (cm) → \* ↑ \* ↗ 85 x 193 x 77

konstrukcja płyta połysk | płyta laminowana  
materials glossy board | laminated board  
Material Platte glänzend | laminiert Platte

**SHINE recepcja | reception desk | Empfangstheke**



wymiary (cm) → \* ↑ \* ↗ 120 x 98 x 60 (wewnqtrz 112,5 x 77 x 40)  
dimensions (cm) → \* ↑ \* ↗ 120 x 98 x 60 (inside 112,5 x 77 x 40)  
Abmessungen (cm) → \* ↑ \* ↗ 120 x 98 x 60 (inside 112,5 x 77 x 40)

konstrukcja płyta połysk | płyta laminowana  
materials glossy board | laminated board  
Material Platte glänzend | laminiert Platte

podświetlenie ledowe  
lightning led light  
Hintergrundsbeleuchtung LED-Beleuchtung

**SHINE ekspozytor | display unit | Anzeigeeinheit**



wymiary (cm) → \* ↑ \* ↗ 174 x 70 x 20  
dimensions (cm) → \* ↑ \* ↗ 174 x 70 x 20  
Abmessungen (cm) → \* ↑ \* ↗ 174 x 70 x 20

konstrukcja płyta połysk | płyta laminowana  
materials glossy board | laminated board  
Material Platte glänzend | laminiert Platte

**SHINE regał** | standing display unit | Regal

wymiary (cm) → × ↑ × ↗ 95 x 200 x 30  
 dimensions (cm) → × ↑ × ↗ 95 x 200 x 30  
 Abmessungen (cm) → × ↑ × ↗ 95 x 200 x 30

konstrukcja płyta połysk | płyta laminowana  
 materials glossy board | laminated board  
 Material Platte glänzend | laminiert Platte

**SHINE fotel do poczekalni** | wating chair | Wartesessel

wymiary (cm) → × ↑ × ↗ 90 x 69 x 72  
 dimensions (cm) → × ↑ × ↗ 90 x 69 x 72  
 Abmessungen (cm) → × ↑ × ↗ 90 x 69 x 72

tapicerka skaj basic (S) | skaj exclusive (EX)  
 upholstery basic skai (S) | exclusive skai (EX)  
 Polsterung basic Skai (S) | exclusive Skai (EX)

**SHINE kanapa do poczekalni** | wating sofa | Wartecouch

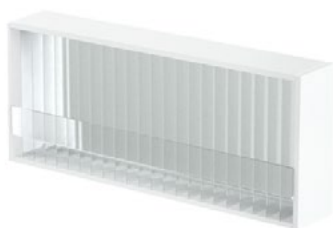
wymiary (cm) → × ↑ × ↗ 150 x 69 x 72  
 dimensions (cm) → × ↑ × ↗ 150 x 69 x 72  
 Abmessungen (cm) → × ↑ × ↗ 150 x 69 x 72

tapicerka skaj basic (S) | skaj exclusive (EX)  
 upholstery basic skai (S) | exclusive skai (EX)  
 Polsterung basic Skai (S) | exclusive Skai (EX)

**SHINE stolik | table | Tisch**

wymiary (cm) → \* ↑ \* ↗ 118 x 37 x 48  
dimensions (cm) → \* ↑ \* ↗ 118 x 37 x 48  
Abmessungen (cm) → \* ↑ \* ↗ 118 x 37 x 48

konstrukcja      płyta połysk | drewno lakierowane  
materials        glossy board | painted wood  
Material         Platte glänzend | lackiertes Holz

**SHINE organizer na farby**  
*hair-colour organizer | Organizer für Haarfarben*

wymiary (cm)    → \* ↑ \* ↗ 112,5 x 42 x 18  
dimensions (cm) → \* ↑ \* ↗ 112,5 x 42 x 18  
Abmessungen (cm) → \* ↑ \* ↗ 112,5 x 42 x 18

konstrukcja      płyta połysk | drewno lakierowane  
materials        glossy board | painted wood  
Material         Platte glänzend | lackiertes Holz



Ponadczasowe zestawienie koloru i faktury.

A timeless combination of pure white and texture of warm wood in cubic forms.

Zeitlose Kombination von Farbe und Textur.



# GINZA

---

*Harmonia i elegancja ukryta w prostych przestrzennych formach.*

*Harmony and elegance hidden in simple spatial forms.*

*Harmonie und Eleganz versteckt in einfachen räumlichen Formen.*

Ponadczasowe zestawienie czystej bieli i faktury ciepłego drewna w sześciennych formach. Ergonomiczna myjnia ze starannie wykonaną tapicerką i podświetlana recepcja stonowana ciemnym kolorem drewna oraz fotele tworzą razem zestaw mebli do wyjątkowego salonu fryzjerskiego. Wobec takiej kolekcji trudno przejść obojętnie.

A timeless combination of pure white and texture of warm wood in cubic forms. An ergonomic washbasin with a carefully crafted upholstery, a backlit reception desk toned down with dark wood, together with armchairs, form a set of furniture for a unique hairdressing salon. It is quite difficult to pass by such a collection indifferently.

Zeitlose Kombination von Reinweiß und Textur des warmen Holzes i kubistischen Formen. Ergonomische Wascheinheit mit sorgfältiger gefertigter Polsterung und beleuchtete Empfangstheke in Dunkel Holz sowie Stühle bilden einen Möbelsatz für den einzigartigen Friseursalon. An dieser Kollektion ist es schwer, gleichgültig vorbeizugehen.



Wobec takiej kolekcji trudno przejść obojętnie.

It is quite difficult to pass by such a collection indifferently.

An dieser Kollektion ist es schwer, gleichgültig vorbeizugehen.





GINZA

**fotel fryzjerski**  
styling chair  
Friseurstuhl

Fotel fryzjerski zaprojektowany na bazie sześcianu, w którym główną rolę wizualną odgrywa zestawienie dwóch kontrastujących kolorów obicia.

Chair designed with the cube in mind. The main visual purpose of upholstery is a color play between two contrasting colors.

Kubistischer Friseurstuhl, bei dem die visuelle Hauptrolle zwei kontrastierende Polsterungen spielen.

Ze względu na klasyczny kształt i wygodne siedzisko pasuje do każdego salonu.

Thanks to its classic shape and comfort, it fits well in any salon.

Dank klassischer Form und bequemes Sitzes pass sich an jeden Friseursalon gut an.



## GINZA fotel | styling chair | Friseurstuhl



wymiary (cm) → × ↑ × ↗ 65 x 58 x 60  
 dimensions (cm) → × ↑ × ↗ 65 x 58 x 60  
 Abmessungen (cm) → × ↑ × ↗ 65 x 58 x 60

tapicerka skaj basic (S) | skaj exclusive (EX)  
 upholstery basic skai (S) | exclusive skai (EX)  
 Polsterung basic Skai (S) | exclusive Skai (EX)

podstawa pięcioramienna (XT) | okrągła (XC) | kwadratowa (XM)  
 base five-star (XT) | round (XC) | square (XM)  
 Sockel fünfstermig (XT) | rund (XC) | quadratisch (XM)

## GINZA myjnia | washing unit | Wascheinheit



wymiary (cm) → × ↑ × ↗ 75 x 92 x 135  
 dimensions (cm) → × ↑ × ↗ 75 x 92 x 135  
 Abmessungen (cm) → × ↑ × ↗ 75 x 92 x 135

dostępne wersje BASIC podstawowa  
 RELAX z regulacją elektryczną podnóżka  
 LUX z regulacją elektryczną podnóżka i masażerem wibracyjnym  
 versions BASIC standard  
 RELAX with electrically adjustable footrest  
 LUX with electrically adjustable footrest and vibration massage system  
 Ausführungen BASIC Standard  
 RELAX mit elektrisch verstellbarer Fußstütze  
 LUX mit elektrisch verstellbarer Fußstütze und Vibrationsmassagesystem

tapicerka skaj basic (S) | skaj exclusive (EX)  
 upholstery basic skai (S) | exclusive skai (EX)  
 Polsterung basic Skai (S) | exclusive Skai (EX)

umywalka MANTA biała | MANTA czarna  
 washbasin MANTA white | MANTA black  
 Waschbecken MANTA weiß | MANTA schwarz

## SOLO myjnia | washing unit | Wascheinheit



wymiary (cm) → × ↑ × ↗ 73 x 97 x 120  
 dimensions (cm) → × ↑ × ↗ 73 x 97 x 120  
 Abmessungen (cm) → × ↑ × ↗ 73 x 97 x 120

tapicerka skaj basic (S) | skaj exclusive (EX)  
 upholstery basic skai (S) | exclusive skai (EX)  
 Polsterung basic Skai (S) | exclusive Skai (EX)

umywalka ODEON biała | ODEON czarna  
 washbasin ODEON white | ODEON black  
 Waschbecken ODEON weiß | ODEON schwarz

**DUBLO myjnia | washing unit | Wascheinheit**

wymiary (cm) → \* ↑ \* ▸ 140 x 95 x 120  
 dimensions (cm) → \* ↑ \* ▸ 140 x 95 x 120  
 Abmessungen (cm) → \* ↑ \* ▸ 140 x 95 x 120

tapicerka skaj basic (S) | skaj exclusive (EX)  
 upholstery basic skai (S) | exclusive skai (EX)  
 Polsterung basic Skai (S) | exclusive Skai (EX)

umywalka ODEON biała | ODEON czarna  
 washbasin ODEON white | ODEON black  
 Waschbecken ODEON weiß | ODEON schwarz

**GINZA konsola | styling unit | Friseurkonsole**

wymiary (cm) → \* ↑ \* ▸ 64 x 164 x 25  
 dimensions (cm) → \* ↑ \* ▸ 64 x 164 x 25  
 Abmessungen (cm) → \* ↑ \* ▸ 64 x 164 x 25

konstrukcja płyta fornir | płyta laminowana  
 materials veneer board | laminated board  
 Material Furnierplatte | laminiert Platte

podświetlenie światłówka  
 lightning fluorescent  
 Hintergrundsbe- fluoreszierend  
 leuchtung

**GINZA podnózek | footrest | Fußstütze**

wymiary (cm) → \* ↑ \* ▸ 35 x 18 x 18  
 dimensions (cm) → \* ↑ \* ▸ 35 x 18 x 18  
 Abmessungen (cm) → \* ↑ \* ▸ 35 x 18 x 18

konstrukcja płyta fornir | płyta laminowana  
 materials veneer board | laminated board  
 Material Furnierplatte | laminiert Platte

**GINZA pomocnik | cupboard | Schrank**

wymiary (cm) → \* ↑ \* ▸ 40 x 40 x 22  
 dimensions (cm) → \* ↑ \* ▸ 40 x 40 x 22  
 Abmessungen (cm) → \* ↑ \* ▸ 40 x 40 x 22

konstrukcja płyta fornir | płyta laminowana  
 materials verneer board | laminated board  
 Material Furnierplatte | laminiert Platte

**GINZA recepcja | reception desk | Empfangstheke**

wymiary (cm) → \* ↑ \* ▸ 115 x 92 x 57  
 dimensions (cm) → \* ↑ \* ▸ 115 x 92 x 57  
 Abmessungen (cm) → \* ↑ \* ▸ 115 x 92 x 57

konstrukcja płyta fornir | płyta laminowana  
 materials verneer board | laminated board  
 Material Furnierplatte | laminiert Platte

podświetlenie świetlówka  
 lightning fluorescent  
 Hintergrundsbe- fluoreszierend  
 leuchtung

**GINZA regał | display unit | Anzeigeeinheit**

wymiary (cm) → \* ↑ \* ▸ 60 x 160 x 24  
 dimensions (cm) → \* ↑ \* ▸ 60 x 160 x 24  
 Abmessungen (cm) → \* ↑ \* ▸ 60 x 160 x 24

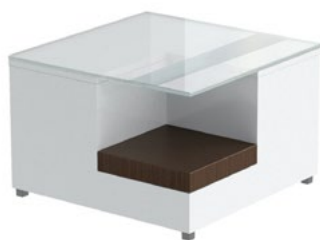
konstrukcja płyta fornir | płyta laminowana  
 materials verneer board | laminated board  
 Material Furnierplatte | laminiert Platte



**GINZA puf jednoosobowy | single pouf | Pouf einzeln**

wymiary (cm) → \* ↑ \* ▸ 50 x 39 x 50  
 dimensions (cm) → \* ↑ \* ▸ 50 x 39 x 50  
 Abmessungen (cm) → \* ↑ \* ▸ 50 x 39 x 50

tapicerka skaj basic (S) | skaj exclusive (EX)  
 upholstery basic skai (S) | exclusive skai (EX)  
 Polsterung basic Skai (S) | exclusive Skai (EX)

**GINZA stolik | table | Tisch**

wymiary (cm) → \* ↑ \* ▸ 80 x 43 x 80  
 dimensions (cm) → \* ↑ \* ▸ 80 x 43 x 80  
 Abmessungen (cm) → \* ↑ \* ▸ 80 x 43 x 80

konstrukcja płyta MDF lakierowana, płyta fornir | płyta laminowana  
 materials painted MDF board, veneer board | laminated board  
 Material lackiertes MDF Platte, Furnierplatte | laminiert Platte



CUBE to zaokrąglone krawędzie oraz kontrastowe przeszycia tapicerki z charakterystycznym podwójnym ścięciem.

The CUBE collection comprises of lobed edges and characteristic contrasting double stitching of upholstery.

Die Kollektion CUBE besteht abgerundeten Kanten und charakteristische kontrastierende Doppelnacht der Polsterung.

# CUBE

---

**Nieprzemijający szyk i elegancja.**

*Timeless in style and elegance.*

*Zeitloser Chic und Eleganz.*

Kolekcja CUBE to zaokrąglone krawędzie oraz kontrastowe przeszycia tapicerki z charakterystycznym podwójnym ścięciem. To propozycja dla osób ceniących harmonię kształtów, wygodę miękkich obić i kunszt wykonania. Styl tej kolekcji zdecydowanie pasuje do minimalistycznych salonów, przywołując na myśl klasyczne wnętrza nowoczesnych limuzyn. CUBE to nieprzemijający szyk i elegancja.

The CUBE collection comprises of lobed edges and characteristic contrasting double stitching of upholstery. This is an offer to those who value harmony of shapes, comfort of soft upholstery and craftsmanship. The style of this collection fits the minimalist salons, recalling the classic interiors of modern limousines. CUBE is timeless in style and elegance.

Die Kollektion CUBE besteht aus abgerundeten Kanten und charakteristische kontrastierende Doppelnaht der Polsterung. Es ist ein Vorschlag für diejenige, die Harmonie von Formen, Komfort der weichen Polsterungen und Kunstfertigkeit zu schätzen wissen. Der Stil dieser Kollektion eignet sich ideal für minimalistische Salons, indem er an klassischen Innenraum der modernen Limousinen erinnert. CUBE ist zeitloser Chic und Eleganz.



CUBE to zaokrąglone krawędzie oraz kontrastowe przeszycia tapicerki z charakterystycznym podwójnym ścięciem.  
The CUBE collection comprises of lobed edges and characteristic contrasting double stitching of upholstery.  
Die Kollektion CUBE besteht abgerundeten Kanten und charakteristische kontrastierende Doppelnacht der Polsterung.

DESIGN  
PREMIUM





# CUBE

**fotel fryzjerski**  
**styling chair**  
**Friseurstuhl**

Fotel jest wykonany z dbałością o każdy detal. Podwójny szew w kontrastującej kolorystyce oraz obłe kształty podkreślają motoryzacyjny szyk.  
This chair is made with utmost attention to detail. Double stitching with contrasting colors, along with lobed shapes, emphasizes the automotive style.  
Der Stuhl wurde mit Liebe zum Details gefertigt. Die Doppelnaht in kontrastierender Farbe sowie gelappte Formen unterzeichnen einen Automobilstil.

Całość bryły pokryta tapicerką przypomina skórzane wnętrze limuzyny.

The entire body covered with upholstery resembles the leather interior of a limo.

Klassische bequeme Konstruktion mit dekorativer Doppelnaht, die Autositze aus Leder nachahmt.





# CUBE

*myjnia*  
washing unit  
Wascheinheit

Klasyczna komfortowa konstrukcja z ozdobnym podwójnym szwem przypominającym skórzane wykończenia foteli samochodowych.

A classic and comfortable design, with dashing double stitching, resembles the leather finish of a car seat.

Klassische bequeme Konstruktion mit dekorativer Doppelnaht, die Autositze aus Leder nachahmt.



Bardzo zgrabny kształt myjni pozwala wkomponować ją w małą przestrzeń. Możliwość elektrycznej regulacji podnóżka oraz wyposażenia w masazer wibracyjny.

The very slick shape of the washbasin allows it to be incorporated into small space. Available upgrades include electrically adjustable footrest and a vibrating massager.

Eine geschickte Form der Wascheinheit lässt sie in einen kleinen Innenraum gut einfügen. Kann mit elektrisch verstellbarer Fußstütze und einem Vibrationsmassagegerät nachgerüstet werden



**CUBE fotel | styling chair | Friseurstuhl**

wymiary (cm) → × ↑ × ↗ 66 x 57 x 69  
 dimensions (cm) → × ↑ × ↗ 66 x 57 x 69  
 Abmessungen (cm) → × ↑ × ↗ 66 x 57 x 69

tapicerka skaj basic (S) | skaj exclusive (EX)  
 upholstery basic skai (S) | exclusive skai (EX)  
 Polsterung basic Skai (S) | exclusive Skai (EX)

podstawa pięcioramienna (XT) | okrągła (XC) | kwadratowa (XM)  
 base five-star (XT) | round (XC) | square (XM)  
 Sockel fünfstermig (XT) | rund (XC) | quadratisch (XM)

**CUBE myjnia | washing unit | Wascheinheit**

wymiary (cm) → × ↑ × ↗ 84 x 97 x 134  
 dimensions (cm) → × ↑ × ↗ 84 x 97 x 134  
 Abmessungen (cm) → × ↑ × ↗ 84 x 97 x 134

dostępne wersje BASIC podstawowa  
 RELAX z regulacją elektryczną podnóżka  
 LUX z regulacją elektryczną podnóżka i masażerem wibracyjnym  
 versions BASIC standard  
 RELAX with electrically adjustable footrest  
 LUX with electrically adjustable footrest and vibration massage system  
 Ausführungen BASIC Standard  
 RELAX mit elektrisch verstellbarer Fußstütze  
 LUX mit elektrisch verstellbarer Fußstütze und Vibrationsmassagesystem

tapicerka skaj basic (S) | skaj exclusive (EX)  
 upholstery basic skai (S) | exclusive skai (EX)  
 Polsterung basic Skai (S) | exclusive Skai (EX)

umywalka PANDA biała | PANDA czarna  
 washbasin PANDA white | PANDA black  
 Waschbecken PANDA weiß | PANDA schwarz

**CUBE konsola | styling unit | Friseurkonsole**

wymiary (cm) → × ↑ × ↗ 80 x 180 x 8  
 dimensions (cm) → × ↑ × ↗ 80 x 180 x 8  
 Abmessungen (cm) → × ↑ × ↗ 80 x 180 x 8

konstrukcja płyta laminowana  
 materials laminated board  
 Material Möbelplatte laminiert

podświetlenie płyta połysk  
 lighting glossy board  
 Hintergrundsbeleuchtung LED-Beleuchtung

DESIGN  
PREMIUM





Meble z tej kolekcji, idealnie sprawdzą się w minimalistycznych, surowych wnętrzach najlepszych salonów fryzjerskich.

This collection has taken, ideally suit the simple and harsh interiors of the best hairdressing salons.

Die Möbel aus dieser Kollektion eignen sich gut für minimalistische, harsche Innenräume der besten Friseursalons.

# KUBIK

---

*Proste i wyraziste linie zawsze oznaczają elegancję.*

*Simple and expressive lines always indicate elegance.*

*Einfache und auffällige Linien zeugen immer von Eleganz.*

KUBIK - tu wszystko jest logiczne i poukładane. Patrząc na te meble, od razu zdajesz sobie sprawę z otaczającej nas harmonii we wszechświecie. Proste i wyraziste linie zawsze oznaczają elegancję. Każdy detal ma swoje miejsce i jest nieodłącznym elementem całości. Kształty oraz forma, jaką przybrały meble tej kolekcji, idealnie sprawdzają się w minimalistycznych, surowych wnętrzach najlepszych salonów fryzjerskich.

KUBIK - everything here is logical and arranged. Looking at this furniture, you immediately appreciate the surrounding harmony in the universe. Simple and expressive lines always indicate elegance. Every detail has its assigned place and is an inseparable element of the whole. The shapes and form, that the furniture of this collection has taken, ideally suit the simple and harsh interiors of the best hairdressing salons.

KUBIK - hier ist alles logisch und gut gestaltet. Indem man einen Blick auf diese Möbel wirft, bemerkt man sofort, dass uns Harmonie umgibt. Einfache und auffällige Linien zeugen immer von Eleganz. Jedes Detail ist notwendig und stellt ein unverzichtbares Element des Ganzen dar. Formen, die diese Möbel eingenommen haben, eignen sich ideal für minimalistische, harsche Innenräume der besten Friseursalons.



# KUBIK

---

**fotel fryzjerski**  
styling chair  
Friseurstuhl

Prosty nowoczesny fotel, który doskonale sprawdzi się w ciekawych wnętrzach. Idealny do współczesnych salonów.

A simple modern armchair; perfect for quaint interiors. Perfect for contemporary salons.

Einfacher, moderner Stuhl, der sich perfekt für einen interessanten Innenraum eignet. Ideal für moderne Salons.

Kształty oraz forma, jaką przybrał fotel w kolekcji KUBIK, idealnie sprawdzają się w minimalistycznych wnętrzach najlepszych salonów fryzjerskich.

The shapes and form, that the styling hair has taken, ideally suit the simple interiors of the best hairdressing salons.

Die Formen und Gestalten, die das Styling-Haar angenommen hat, passen ideal zu den einfachen Innenräumen der besten Friseursalons.



**KUBIK II fotel | styling chair | Friseurstuhl**

wymiary (cm) → × ↑ × ↗ 65 x 68 x 65  
 dimensions (cm) → × ↑ × ↗ 65 x 68 x 65  
 Abmessungen (cm) → × ↑ × ↗ 65 x 68 x 65

tapicerka skaj basic (S) | skaj exclusive (EX)  
 upholstery basic skai (S) | exclusive skai (EX)  
 Polsterung basic Skai (S) | exclusive Skai (EX)

podstawa pięcioramienna (XT) | okrągła (XC) | kwadratowa (XM)  
 base five-star (XT) | round (XC) | square (XM)  
 Sockel fünfstermig (XT) | rund (XC) | quadratisch (XM)

**KUBIK III myjnia | washing unit | Wascheinheit**

wymiary (cm) → × ↑ × ↗ 73 x 93 x 113  
 dimensions (cm) → × ↑ × ↗ 73 x 93 x 113  
 Abmessungen (cm) → × ↑ × ↗ 73 x 93 x 113

dostępne wersje BASIC podstawowa  
 RELAX z regulacją elektryczną podnóżka  
 LUX z regulacją elektryczną podnóżka i masażerem wibracyjnym  
 BASIC standard  
 RELAX with electrically adjustable footrest  
 LUX with electrically adjustable footrest and vibration massage system  
 Ausführungen BASIC Standard  
 RELAX mit elektrisch verstellbarer Fußstütze  
 LUX mit elektrisch verstellbarer Fußstütze und Vibrationsmassagesystem

tapicerka skaj basic (S) | skaj exclusive (EX)  
 upholstery basic skai (S) | exclusive skai (EX)  
 Polsterung basic Skai (S) | exclusive Skai (EX)

umywalka ODEON biała | ODEON czarna  
 washbasin ODEON white | ODEON black  
 Waschbecken ODEON weiß | ODEON schwarz

**KUBIK konsola | styling unit | Friseurkonsole**

wymiary (cm) → × ↑ × ↗ 100 x 200 x 30  
 dimensions (cm) → × ↑ × ↗ 100 x 200 x 30  
 Abmessungen (cm) → × ↑ × ↗ 100 x 200 x 30

konstrukcja płyta fornir | płyta laminowana  
 materials veneer board | laminated board  
 Material Furnierplatte | Möbelplatte laminiert

podświetlenie świetlówka  
 lighting fluorescent  
 Hintergrundsbeleuchtung fluoreszierend





### KUBIK II konsoleta | styling unit | Friseurkonsole

wymiary (cm) → \* ↑ \* ↗ 84 x 184 x 7  
 dimensions (cm) ■ \* ↑ \* ↗ 84 x 184 x 7  
 Abmessungen (cm) ▣ \* ↑ \* ↗ 84 x 184 x 7

konstrukcja płyta fornir | płyta laminowana  
 materials veneer board | laminated board  
 Material Furnierplatte | Möbelplatte laminiert

podświetlenie świetlówka  
 lighting fluorescent  
 Hintergrundsbe- fluoreszierend  
 leuchtung



### KUBIK konsoleta podwójna double styling unit | Doppelfriseurkonsole

wymiary (cm) → \* ↑ \* ↗ 200 x 195 x 40  
 dimensions (cm) → \* ↑ \* ↗ 200 x 195 x 40  
 Abmessungen (cm) → \* ↑ \* ↗ 200 x 195 x 40

konstrukcja płyta MDF lakierowana, płyta fornir | płyta laminowana  
 materials painted MDF board, veneer board | laminated board  
 Material lackiertes MDF Platte, Furnierplatte | laminiert Platte

podświetlenie świetlówka  
 lighting fluorescent  
 Hintergrundsbe- fluoreszierend  
 leuchtung

### KUBIK pomocnik | cabinet unit | Schrank

wymiary (cm) → \* ↑ \* ↗ 40 x 95 x 40  
 dimensions (cm) ■ \* ↑ \* ↗ 40 x 95 x 40  
 Abmessungen (cm) ▣ \* ↑ \* ↗ 40 x 95 x 40

konstrukcja płyta MDF lakierowana, płyta fornir | płyta laminowana  
 materials painted MDF board, veneer board | laminated board  
 Material lackiertes MDF Platte, Furnierplatte | laminiert Platte



**KUBIK recepcja** | reception desk | Empfangstheke

wymiary (cm) → \* ↑ \* ▸ 120 x 85 x 60  
 dimensions (cm) → \* ↑ \* ▸ 120 x 85 x 60  
 Abmessungen (cm) → \* ↑ \* ▸ 120 x 85 x 60

konstrukcja płyta fornir | płyta laminowana  
 materials veneer board | laminated board  
 Material Furnierplatte | Möbelplatte laminiert

podświetlenie świetlówka  
 lighting fluorescent  
 Hintergrundsbeleuchtung fluoreszierend

**KUBIK regał** | display unit | Anzeigeeinheit

wymiary (cm) → \* ↑ \* ▸ 60 x 170 x 20  
 dimensions (cm) → \* ↑ \* ▸ 60 x 170 x 20  
 Abmessungen (cm) → \* ↑ \* ▸ 60 x 170 x 20

konstrukcja płyta fornir | płyta laminowana  
 materials veneer board | laminated board  
 Material Furnierplatte | Möbelplatte laminiert

**KUBIK stolik** | table | Tisch

wymiary (cm) → \* ↑ \* ▸ 70 x 45 x 50  
 dimensions (cm) → \* ↑ \* ▸ 70 x 45 x 50  
 Abmessungen (cm) → \* ↑ \* ▸ 70 x 45 x 50

konstrukcja płyta fornir | płyta laminowana  
 materials veneer board | laminated board  
 Material Furnierplatte | Möbelplatte laminiert

DESIGN  
PREMIUM





Styl przywodzący na myśl wnętrze pałacu.  
A style that suggests the interior of the palace.  
Stil, der sich auf das Innere des Palasts bezieht.

# IMPERIAL

---

*Mebel powstały z myślą o salonach dla najbardziej wymagających klientów.*

*The collection has been created for the most demanding customers.*

*Die Möbel wurden für Salons für die anspruchsvollsten Kunden konzipiert.*

Styl, który przywodzi na myśl wnętrze pałacu. Kolekcja adresowana do entuzjastów złoceń i ozdobnych form zaklętych w klasyczną formę mebli. Idealnie pasująca do zabytkowego otoczenia historycznej starówki lub dzielnicy miasta. Ta ekskluzywna linia mebli sama w sobie stanowi ozdobę i najatrakcyjniejszy element salonu. W kolekcji dominują charakterystyczne dla epoki wykończenia detali w meblach oraz elegancka tapicerka.

A style that suggests the interior of the palace. The collection is addressed to the enthusiasts of gilding and decorative forms enchanted in the classic form of furniture. Ideally suited to the historical surroundings of the old town or the city district. This exclusive line of furniture is an ornament itself as it is the most attractive element of the salon. The collection is dominated by the finishing that is characteristic of the period, as well as elegant upholstery.

Stil, der sich auf das Innere des Palasts bezieht. Die Kollektion richtet sich an Liebhaber von Vergoldungen und dekorativen Formen, die in klassische Formen eingeschlossen werden. Ideal für historische Landschaft der Altstadt oder deren Viertel. Exklusive Linie ist eine Dekoration und das attraktivste Element des Salons. Bei der Kollektion herrschen die für die Epoche charakteristische Fertigstellungen und elegante Polsterung.



# IMPERIAL

**fotel fryzjerski**  
styling chair  
Friseurstuhl

Wykwintna forma i niepowtarzalny imperialny styl.  
Exquisite form and unique imperial style.  
Hoch ausgeprägte Form und einzigartiger imperialer Stil.

Odrobina luksusu wnosząca powiew nurtu Empire do salonu, który ma aspiracje być miejscem o wyjątkowym charakterze. Drewniane podłokietniki i lakierowanie oraz ozdoby doskonale nawiązują do stylu epoki.

A touch of luxury that brings a hint of the Empire trend to a salon which aspires to be a place of exceptional character. Wooden armrests, varnishing, and embellishments perfectly resemble to the style of the era.

Etwas Luxus, der an die Empire Strömung erinnert und eine Brise deren ins Salon bringt, der danach bestrebt, ein Ort mit einzigartigem Charakter zu sein. Armlehnen aus Holz und Lackierung sowie Dekorationen beziehen sich auf dem Epochenstil.



**IMPERIAL fotel | styling chair | Friseurstuhl**



wymiary (cm) → × ↑ × ↗ 63 x 62 x 57  
 dimensions (cm) → × ↑ × ↗ 63 x 62 x 57  
 Abmessungen (cm) → × ↑ × ↗ 63 x 62 x 57

konstrukcja drewno lakierowane  
 materials painted wood  
 Material lackiertes Holz

tapicerka skaj basic (S) | skaj exclusive (EX)  
 upholstery basic skai (S) | exclusive skai (EX)  
 Polsterung basic Skai (S) | exclusive Skai (EX)

podstawa pięcioramienna (XT) | okrągła (XC) | kwadratowa (XM)  
 base five-star (XT) | round (XC) | square (XM)  
 Sockel fünfsternig (XT) | rund (XC) | quadratisch (XM)

**IMPERIAL myjnia | washing unit | Wascheinheit**



wymiary (cm) → × ↑ × ↗ 72 x 91 x 120  
 dimensions (cm) → × ↑ × ↗ 72 x 91 x 120  
 Abmessungen (cm) → × ↑ × ↗ 72 x 91 x 120

dostępne wersje RELAX z regulacją elektryczną podnóżka  
 versions LUX z regulacją elektryczną położenia podnóżka i masażerem shiatsu  
 Ausführungen LUX with electrically adjustable footrest and shiatsu massage system  
 RELAX mit elektrisch verstellbarer Fußstütze und Vibrationsmassagesystem (Shiatsu)

podłokietniki drewno lakierowane  
 armrests painted wood  
 Armlehnen lackiertes Holz

tapicerka skaj basic (S) | skaj exclusive (EX)  
 upholstery basic skai (S) | exclusive skai (EX)  
 Polsterung basic Skai (S) | exclusive Skai (EX)

umywalka ODEON biała | ODEON czarna  
 washbasin ODEON white | ODEON black  
 Waschbecken ODEON weiß | ODEON schwarz

**IMPERIAL konsoleta | styling unit | Friseurkonsole**



wymiary (cm) → × ↑ × ↗ 100 x 180 x 7  
 dimensions (cm) → × ↑ × ↗ 100 x 180 x 7  
 Abmessungen (cm) → × ↑ × ↗ 100 x 180 x 7

konstrukcja drewno lakierowane  
 materials painted wood  
 Material lackiertes Holz



DESIGN  
PREMIUM





Meble powstały z myślą o salonach dla najbardziej wysublimowanych klientów.  
his furniture has been created for salons serving the most sophisticated of customers.  
Die Möbel wurden für Salons für die anspruchsvollsten Kunden konzipiert.

# IDYLLA

---

**W nurcie Shabby Chic.**

*In the Shabby Chic decor trend.*

*In Shabby Chic Stil gehalten.*

Kolekcja zdominowana odcieniami kości słoniowej i różanych zdobień jest piękna sama w sobie. IDYLLA doskonale wpisuje się w nurt dekoratorski Shabby Chic. Asortyment mebli wyróżnia się drewnianymi elementami przecieranymi na biało i kremowymi obiciami. Meble powstały z myślą o salonach dla najbardziej wysublimowanych klientów, którzy na co dzień przyzwyczajeni są do obcowania z estetycznymi przedmiotami użytkowymi wysokiej jakości.

The collection, dominated by shades of ivory and rose adornments, is beautiful in itself. IDYLLA perfectly fits in the Shabby Chic decor trend. The assortment of furniture is distinguished by abraded white wooden elements with cream upholstery. This furniture has been created for salons serving the most sophisticated of customers who are accustomed to everyday life with aesthetic and high-quality objects.

Bei der Kollektion herrschen Farbtöne des Elfenbeins und rosa Veredelungen und ist einfach schön. IDYLLA fügt sich ideal in eine Tendenz Shabby Chic ein. Das Sortiment zeichnet sich durch geriebene weiße Holzelemente und Polsterungen in Creme aus. Die Möbel wurden für Salons für die anspruchsvollsten Kunden konzipiert, die gewohnt sind, tagtäglich mit ästhetischen, hochwertigen Gebrauchsgegenständen umzugehen.



IDYLLA

**fotel fryzjerski**  
styling chair  
Friseurstuhl

Ten fotel z pewnością znajdzie miejsce w niepowtarzalnych salonach.  
This styling chair will certainly find a place in unique salons.  
Dieser Stuhl findet sicherlich Platz in einzigartigen Salons.

Fotel zdobiony zgodnie z klasyką stylu. Romantyczny, lekki i pastelowy, przypominający autentyczne meble z dawnych czasów.

Armchair decorated in accordance with the classic style: romantic, light, and pastel, reminiscent of authentic furniture from the past.

Verziert nach klassischen Stil, ist er romantisch, leicht und pastellfarben und er ahmt echte Möbel aus den alten Zeiten nach.

DESIGN  
PREMIUM





# IDYLLA

**myjnia**  
washing unit  
Wascheinheit

Nowoczesne rozwiązania stosowane w meblach inspirowanych minioną epoką.  
Modern solutions applied in furniture inspired by the past era.  
Moderne Lösungen für Möbel, die von vergangener Epoche inspiriert werden.

Wygodna myjnia wyposażona w regulowany elektrycznie podnóżek oraz tapicerowana wytrzymałym materiałem. Podłokietniki drewniane, malowane na biało, a następnie przecierane, aby zachować spójność z pozostałymi meblami tej kolekcji.

A comfortable washbasin equipped with an electrically adjustable footrest and upholstered with lasting material. Wooden armrests painted white and sanded down to maintain uniformity with other pieces in this collection.

Bequeme Wascheinheit mit elektrisch verstellbarer Fußstütze ausgerüstet und mit beständigem Material überzogen. Armlehnen aus Holz, weiß lackiert und dann gerieben, damit die Einheit mit anderen Möbeln der Kollektion beibehalten wird.

DESIGN  
PREMIUM



**IDYLLA fotel | styling chair | Friseurstuhl**



wymiary (cm) → × ↑ × ↗ 63 x 58 x 58  
 dimensions (cm) → × ↑ × ↗ 63 x 58 x 58  
 Abmessungen (cm) → × ↑ × ↗ 63 x 58 x 58

konstrukcja drewno lakierowane  
 materials painted wood  
 Material lackiertes Holz

tapicerka skaj basic (S) | skaj exclusive (EX)  
 upholstery basic skai (S) | exclusive skai (EX)  
 Polsterung basic Skai (S) | exclusive Skai (EX)

podstawa pięcioramienna (XT) | okrągła (XC) | kwadratowa (XM)  
 base five-star (XT) | round (XC) | square (XM)  
 Sockel fünfsternig (XT) | rund (XC) | quadratisch (XM)

**IDYLLA myjnia | washing unit | Wascheinheit**



wymiary (cm) → × ↑ × ↗ 72 x 91 x 120  
 dimensions (cm) → × ↑ × ↗ 72 x 91 x 120  
 Abmessungen (cm) → × ↑ × ↗ 72 x 91 x 120

dostępne wersje RELAX z regulacją elektryczną podnóżka  
 versions LUX z regulacją elektryczną położenia podnóżka i masażerem shiatsu  
 RELAX with electrically adjustable footrest  
 LUX with electrically adjustable footrest and shiatsu massage system  
 Ausführungen RELAX mit elektrisch verstellbarer Fußstütze  
 LUX mit elektrisch verstellbarer Fußstütze und Vibrationsmassagesystem (Shiatsu)

podłokietniki drewno lakierowane  
 armrests painted wood  
 Armlehnen lackiertes Holz

tapicerka skaj basic (S) | skaj exclusive (EX)  
 upholstery basic skai (S) | exclusive skai (EX)  
 Polsterung basic Skai (S) | exclusive Skai (EX)

umywalka ODEON biała | ODEON czarna  
 washbasin ODEON white | ODEON black  
 Waschbecken ODEON weiß | ODEON schwarz

**IDYLLA konsola | styling unit | Friseurkonsole**



wymiary (cm) → × ↑ × ↗ 90 x 120 x 7  
 dimensions (cm) → × ↑ × ↗ 90 x 120 x 7  
 Abmessungen (cm) → × ↑ × ↗ 90 x 120 x 7

podłokietniki drewno lakierowane  
 armrests painted wood  
 Armlehnen lackiertes Holz







Kolekcja polecana przez mistrza barberstwa Adama Szulca.  
Collection recommended by the barber master Adam Szulc.  
Die Kollektion empfohlen von Friseurmeister Adam Szulc.

# EMPIRE

---

*Świat golibrodów, doskonale posługujących się brzytwą.*

*The world of barbers with flawless motions of a straight razor.*

*Die Welt der Barber, die perfekt mit Rasierklinge umgehen können.*

Kolekcja, która czerpie z najlepszych tradycji barberskich. Gdy przejrzysz stare przedwojenne zdjęcia lub filmy nawiązujące do tradycji pierwszego osadnictwa na nowym kontynencie, popularne westerny, dostrzeżesz niemal identyczne wzornictwo. Świat golibrodów, doskonale posługujących się brzytwą. Świat fryzjerów, tworzących najlepsze stylizacje. Meble surowe i masywne. Prawdziwe materiały jak drewno, czy obicia ze skóry. Do tego metalowe wykończenia. Taki salon to wstęp do męskiego świata i epoki, która już zawsze będzie się kojarzyć z surową elegancją i zapachem gentelmena.

A collection that draws from the best of barber traditions. When you look through old pre-war photographs, films referring to the tradition of the first settlement in the new world, or popular westerns, you will take notice of almost identical designs. The world of barbers with flawless motions of a straight razor. The world of hairdressers creating the best of styles. Raw and massive furniture made of real materials such as wood and leather upholstery with an added metal finish. Such a salon is the gateway to the masculine world, and an era, which will always be associated with the harsh elegance and fragrance of a gentleman.

Eine Kollektion, die sich auf die besten Friseurtraditionen stützt. Wenn Sie alte Fotos oder Videos aus der Vorkriegszeit durchsehen, die sich auf die Tradition der ersten Siedlung auf dem neuen Kontinent, den beliebten Western, beziehen, werden Sie ein fast identisches Design bemerken. Die Welt der Friseure mit großartigem Umgang mit Rasierklingen. Die Welt der Friseure, die die besten Stil erreichen. Roh und massive Möbel. Echte Materialien wie Holz oder Lederpolster. Plus Metalloberflächen. Ein solcher Salon ist eine Einführung in die Männerwelt und die Epoche, die immer mit roher Eleganz und dem Geruch eines Gentlemans verbunden ist.



Taki salon to wstęp do męskiego świata i epoki, która już zawsze będzie się kojarzyć z surową elegancją i zapachem gentelmena.

Such a salon is the gateway to the masculine world, and an era, which will always be associated with the harsh elegance and fragrance of a gentleman.

Ein solcher Salon ist eine Einführung in die Männerwelt und die Epoche, die immer mit roher Eleganz und dem Geruch eines Gentleman verbunden ist.

DESIGN  
PREMIUM





ALEX

*fotel barberski  
barber chair  
Barbierstuhl*

Wygodne podłokietniki z uchwytami na szklanę, popielniczkę i telefon.  
Comfortable armrests with handles for glass, ashtray and mobile.

Bequeme Armlehnen mit Haltern für Glas, Aschenbecher und Smartphone.



Regulowany, tapicerowany podnózek oraz stabilna podstawa zapewniają komfort użytkowania.

An adjustable upholstered footrest and a stable, additionally balanced base ensure comfortable using.

Verstellbare, gepolsterte Fußstütze und stabiler, zusätzlich ausgewogener Sockel gewährleisten den Nutzungskomfort.





ALEX

*fotel barberski  
barber chair  
Barbierstuhl*

Zastosowanie chromowanych elementów oraz inkrustowanego drewna ma podkreślać, że z tego fotela powinni korzystać tylko prawdziwi dżentelmeni.  
The use of chrome elements and inlaid wood emphasizes that only real gentlemen should use this chair.  
Die Verwendung von chromierten Elementen und inkrustiertem Holz soll die Tatsache hervorzuheben, dass der Stuhl für wahre Gentlemen vorgesehen ist.



Wygodny i obszerny niczym fotel limuzyny. Posiada tapicerowany ze stylowymi przeszyciami. Zagłówek z dodatkowym zabezpieczeniem blokującym niebezpieczne przypadkowe ruchy i opadanie podczas golenia.

DESIGN  
PREMIUM

Very comfortable and spacious like a limousine seat. Upholstered with stylish stitching. Headrest with additional protection that blocks dangerous accidental moves and falling during shaving.

Sehr bequem und geräumig wie ein Limousinensitz. Gepolstert mit stillvollen Nähten. Die Kopfstütze mit zusätzlicher Absicherung, die versehentliche Bewegungen und Hineinfallen während des Rasierens verhindert.





# ALEX PU

*foitel barberski  
barber chair  
Barbierstuhl*

Zastosowanie chromowanych elementów oraz eleganckich przeszyci. Możliwość haftowania personalizowanych napisów na bokach fotela.  
Chrome elements and elegant seams design. Possibility of embroidering personalized inscriptions on the sides of the chair.  
Chromierte Elemente und elegante Nähte. Eine Möglichkeit, personalisierte Aufschriften auf den Seiten des Stuhl zu sticken.

Na wskroś męski projekt, w którym wykończenia siedziska i przeszycia nawiązują do motoryzacji. Bardzo wygodny i obszerny niczym fotel limuzyny.

A 100% masculine design in which the seat and stitching trim tie to the automotive style. Very comfortable and spacious like a limousine seat.

100% männliches Projekt, bei dem sich die Fertigstellung des Sitzes und die Nähte auf einen Automobilstil beziehen. Sehr bequem und geräumig wie ein Limousinensitz.

DESIGN  
PREMIUM





ANDY

*fotel barberski  
barber chair  
Barbierstuhl*

Bardzo klasyczny fotel barberski o charakterystycznym kształcie metalowego stelaża.  
A very classic barber's chair with a characteristic shape of the metal frame.  
Sehr klassischer Barbierstuhl mit charakteristischer Form des Metallgestells.

Fotel barberski ANDY jest pomostem pomiędzy epokami. Nowoczesna konstrukcja przypomina i nawiązuje do metaloplastyki pochodzącej z XIX wieku.

The ANDY is a bridge between the ages - a modern construction, but reminiscent of 19th century metalwork.

Barbierstuhl ANDY ist eine Brücke zwischen Epochen - moderne Konstruktion, die jedoch an Metallwaren des 19. Jahrhunderts erinnert.

DESIGN  
PREMIUM





# EMPIRE

*konsoleta barberska*  
*barber unit*  
*Barbier-Konsolentisch*

Naturalne materiały i oryginalna stylistyka barberska.  
Natural materials and original barber stylistics.  
Natürliches Material und origineller Barbier-Stil.



Konsoleta klasyczna z litego drewna, w której w płytę typu Kerrock wpuszczono oryginalną nablutową umywalkę barberską. Klasyka gatunku.

Classic solid wood console in which the original basin was put into the Kerrock type composite slab. A genre classic.

Ein klassischer Konsolentisch aus Massivholz, bei dem das originelle Barbier-Aufsatzbecken in die Platte Kerrock eingesetzt wird. Klassiker des Genres.



# EMPIRE

repcja  
reception  
Empfangstheke

Klasyczny front recepcji zdobiony frezowanym w drewnie znakiem firmowym salonu.

A classic reception front decorated with the salon trademark milled in wood.

Klassische Frontplatte für die Empfangstheke, verziert mit in Holz gefrästen Markenzeichen des Salons.





Bardzo misterny zamysł funkcjonalnej recepcji do salonu barberskiego z wbudowanym ekranem dotykowym do obsługi klienta i rejestracji wizyt. Ekran osadzony jest bezpośrednio w wysokiej klasy materiale wykończeniowym, wykorzystanym do stworzenia blatu tej recepcji.

A very intricate design of functional barber salon reception with a built-in touch screen for customer service and appointment booking. The screen is directly embedded in the high-quality finishing material used to create the top of this reception.

Eine sehr komplizierte Idee einer funktionalen Empfangstheke für einen Friseursalon mit integriertem Touchscreen für Kundenbedienung und Terminvereinbarung. Der Bildschirm ist direkt eingebettet in einem hochwertigen Fertigstellungsmaterial, aus dem die Empfangstheke besteht.

**ALEX fotel barberski | barber chair | Barbierstuhl**

wymiary (cm) → × ↑ × ↗ 81 x 110 x 126  
 dimensions (cm) → × ↑ × ↗ 81 x 110 x 126  
 Abmessungen (cm) → × ↑ × ↗ 81 x 110 x 126

konstrukcja chromowania, drewno inkrustowane  
 materials chrome, noble wood  
 Material chromiert, Holz inkrustiert

tapicerka skaj basic (S) | skaj exclusive (EX)  
 upholstery basic skai (S) | exclusive skai (EX)  
 Polsterung basic Skai (S) | exclusive Skai (EX)

podstawa okrągła (R)  
 base round (R)  
 Sockel rund (R)

**ALEX PU fotel barberski | barber chair | Barbierstuhl**

wymiary (cm) → × ↑ × ↗ 81 x 110 x 126  
 dimensions (cm) → × ↑ × ↗ 81 x 110 x 126  
 Abmessungen (cm) → × ↑ × ↗ 81 x 110 x 126

konstrukcja chromowania  
 materials chrome  
 Material chromiert

tapicerka skaj basic (S) | skaj exclusive (EX)  
 upholstery basic skai (S) | exclusive skai (EX)  
 Polsterung basic Skai (S) | exclusive Skai (EX)

podstawa okrągła (R)  
 base round (R)  
 Sockel rund (R)

**ANDY fotel barberski | barber chair | Barbierstuhl**

wymiary (cm) → × ↑ × ↗ 78 x 112 x 122  
 dimensions (cm) → × ↑ × ↗ 78 x 112 x 122  
 Abmessungen (cm) → × ↑ × ↗ 78 x 112 x 122

konstrukcja chromowania  
 materials chrome  
 Material chromiert

tapicerka skaj basic (S) | skaj exclusive (EX)  
 upholstery basic skai (S) | exclusive skai (EX)  
 Polsterung basic Skai (S) | exclusive Skai (EX)

podstawa okrągła (R)  
 base round (R)  
 Sockel rund (R)



**EMPIRE konsoleta barberska jednostanowiskowa**  
single barber styling unit | Barbier-Konsolentisch einzeln

wymiary (cm) → × ↑ × ↗ 132 x 85 x 51  
dimensions (cm) → × ↑ × ↗ 132 x 85 x 51  
Abmessungen (cm) → × ↑ × ↗ 132 x 85 x 51

blat  
table top  
Tischplatte  
lite drewno | płyta kompozytowa Kerrock | kamień  
solid wood | Kerrock's board | stone  
Massivholz | Verbundplatte Kerrock | Stein

konstrukcja  
materials  
Material  
lite drewno  
solid wood  
Massivholz

umywalka  
washbasin  
Waschbecken  
BARBER biała  
BARBER white  
BARBER weiß



**EMPIRE konsoleta barberska dwustanowiskowa**  
double barber styling unit | Barbier-Konsolentisch doppelt

wymiary (cm) → × ↑ × ↗ 262 x 85 x 51  
dimensions (cm) → × ↑ × ↗ 262 x 85 x 51  
Abmessungen (cm) → × ↑ × ↗ 262 x 85 x 51

blat  
table top  
Tischplatte  
lite drewno | płyta kompozytowa Kerrock | kamień  
solid wood | Kerrock's board | stone  
Massivholz | Verbundplatte Kerrock | Stein

konstrukcja  
materials  
Material  
lite drewno  
solid wood  
Massivholz

umywalka  
washbasin  
Waschbecken  
BARBER biała  
BARBER white  
BARBER weiß

**BARBER pomocnik | trolley | Rollwagen**



wymiary (cm) → × ↑ × ↗ 38 x 92 x 38  
dimensions (cm) → × ↑ × ↗ 38 x 92 x 38  
Abmessungen (cm) → × ↑ × ↗ 38 x 92 x 38

**BARBER taboret | stool | Hocker**

wymiary (cm) → \* ↑ \* ↗ 49 x 3 x 36  
 dimensions (cm) → \* ↑ \* ↗ 49 x 3 x 36  
 Abmessungen (cm) → \* ↑ \* ↗ 49 x 3 x 36

tapicerka skaj basic (S) | skaj exclusive (EX)  
 upholstery basic skai (S) | exclusive skai (EX)  
 Polsterung basic Skai (S) | exclusive Skai (EX)

podstawa pięcioramienna: 29 | 39 | 4N | 5N | 4Q | 5Q  
 base five-star: 29 | 39 | 4N | 5N | 4Q | 5Q  
 Sockel fünfsternig: 29 | 39 | 4N | 5N | 4Q | 5Q

**EMPIRE recepcja | reception desk | Empfangstheke**

wymiary (cm) → \* ↑ \* ↗ 124 x 110 x 70  
 dimensions (cm) → \* ↑ \* ↗ 124 x 110 x 70  
 Abmessungen (cm) → \* ↑ \* ↗ 124 x 110 x 70

blat lite drewno | płyta kompozytowa Kerrock | kamień  
 table top solid wood | Kerrock's board | stone  
 Tischplatte Massivholz | Verbundplatte Kerrock | Stein

konstrukcja lite drewno, fornir  
 materials solid wood, veneer  
 Material Massivholz, Furnier

podświetlenie ledowe  
 lightning led light  
 Hintergrundsbeleuchtung LED-Beleuchtung

**EMPIRE gablota | display unit | Anzeigeeinheit**

wymiary (cm) → \* ↑ \* ↗ 75 x 195 x 30  
 dimensions (cm) → \* ↑ \* ↗ 75 x 195 x 30  
 Abmessungen (cm) → \* ↑ \* ↗ 75 x 195 x 30

konstrukcja lite drewno  
 materials solid wood  
 Material Massivholz

podświetlenie ledowe  
 lightning led light  
 Hintergrundsbeleuchtung LED-Beleuchtung





MINI BARBER to, jak sama nazwa wskazuje, nazwa kolekcji dedykowanej dla młodszych gentelmentów.  
MINI BARBER, as the name suggests, is the name of a collection dedicated to those younger gentlemen.  
MINI BARBER ist, wie der Name schon sagt, der Name der Kollektion, den jüngeren Herren gewidmet.

# MINI BARBER

---

*Pielęgnacja włosów najmłodszych klientów w scenarii inspirowanej motywami westernowymi.*

*Hair care in an interesting setting nonetheless inspired by western themes.*

*Haarpflege für die Jüngsten in einer interessanten Landschaft, die von westlichen Motiven inspiriert ist.*

MINI BARBER to kolekcja dedykowana młodszym gentelmenom, u których próżno szukać zarostu na twarzy, ale którzy również zasługują na pielęgnację włosów w ciekawej scenarii. Inspirowana motywami westernowymi kolekcja MINI BARBER to idealne połączenie funkcjonalności oraz spełnienia chłopięcych marzeń. W czasach natychmiastowych relacji zdjęciowych, czy wideo, wizyta w takim salonie będzie okazją nie tylko do stworzenia eleganckiej fryzury, ale i zaistnienia w mediach społecznościowych, co ma niebagatelny wpływ na rozpoznawalność salonu. Oryginalne foteliki i stylizowane konsolety cieszą się wielkim powodzeniem młodych klientów oraz ich rodziców.

MINI BARBER, as the name suggests, is the name of a collection dedicated to those younger gentlemen on whom one shall seek facial hair in vain, yet still deserve hair care in an interesting setting nonetheless. Inspired by western themes, the MINI BARBER collection is the perfect combination of functionality and fulfillment of boyish dreams. In times of instant photo or video messaging, a visit to such a salon will be an opportunity not only to create an elegant hairstyle but also to appear in social media, which has a significant impact on the recognizability of the salon. Original armchairs and stylish consoles are very popular among young customers and their parents.

MINI BARBER ist, wie der Name schon sagt, der Name der Kollektion, den jüngeren Herren gewidmet, bei denen keine Gesichtsbehaarung zu finden ist, aber auch sie ihre Haarpflege in einer interessanten Landschaft verdienen. Inspiriert von westlichen Motiven ist die Kollektion MINI BARBER die perfekte Kombination von Funktionalität und Erfüllung knabenhafter Träume. In Zeiten sofortiger Foto- oder Videoberichte bietet ein Besuch in einem solchen Salon nicht nur die Möglichkeit an, eine elegante Frisur machen zu lassen, sondern auch in sozialen Medien zu erscheinen, was einen erheblichen Einfluss auf die Anerkennung des Salons hat. Originelle Sitze und stilisierte Konsolentische sind bei jungen Kunden und ihren Eltern sehr beliebt.

**JUNAK fotelik** | styling chair | Friseurstuhl

wymiary (cm) → × ↑ × ↗ 124 x 110 x 70  
 dimensions (cm) → × ↑ × ↗ 124 x 110 x 70  
 Abmessungen (cm) → × ↑ × ↗ 124 x 110 x 70

konstrukcja odlew piankowy  
 materials PU moulded foam  
 Material PU-Schaumstoff

tapicerka skaj biały  
 upholstery white skai  
 Polsterung weiß skaj

podstawa okrągła (R)  
 base round (R)  
 Sockel rund (R)

**MINI BARBER konsola** | styling unit | Friseurkonsole

wymiary (cm) → × ↑ × ↗ 80 x 30 x 30  
 dimensions (cm) → × ↑ × ↗ 80 x 30 x 30  
 Abmessungen (cm) → × ↑ × ↗ 80 x 30 x 30

blat lite drewno | płyta kompozytowa Kerrock | kamień  
 table top solid wood | Kerrock's board | stone  
 Tischplatte Massivholz | Verbundplatte Kerrock | Stein

konstrukcja lite drewno  
 materials solid wood  
 Material Massivholz





DESIGN  
PREMIUM





Miękkie i łatwo zmywalne obicia w soczystych kolorach.  
Soft and easily washable covers in juicy colors.  
Weiche und pflegeleichte Polsterung in saftigen Farben.

# FRUIT

---

*Obicia w soczystych kolorach, przystrojone oryginalnymi kryształami.*

*Covers in juicy colors, decorated with original crystals.*

*Polsterung in saftigen Farben, die mit originellen Kristallen.*

FRUIT to miękkie i łatwo zmywalne obicia w soczystych kolorach, przystrojone oryginalnymi kryształami, niczym pestki dojrzałego owocu (opcjonalnie kryształy Swarovski®). Kolekcja jakby żywcem wyjęta z animacji dla najmłodszych. Fragment urzekającego świata stworzonego z plasteliny. Rodzice z największą przyjemnością umówią wizytę dla swoich pociech w tak wyjątkowym salonie.

FRUIT are soft and easily washable covers in juicy colors, decorated with original crystals like the seeds of ripe fruit (optional Swarovski® crystals). The collection is lifelike as if taken straight out of an animation for the youngest; a fragment of a captivating world made of play dough. With such a collection in your salon, parents will arrange each visit for their children with the great pleasure.

FRUIT ist eine weiche und pflegeleichte Polsterung in saftigen Farben, die mit originellen Kristallen Swarovski® verziert ist, wie die Samen einer reifen Frucht (optionale Kristalle Swarovski®). Die Kollektion scheint aus Animationen für die Jüngsten unmittelbar herausgenommen zu sein. Ein Auszug aus der faszinierenden Welt aus Plastilin. Mit einer solchen Kollektion in ihrem Salon vereinbaren die Eltern gerne jeden Besuch für ihre Kinder.

**FRUIT fotelik | styling chair | Friseurstuhl**

wymiary (cm) → × ↑ × ↗ 62 x 40 x 50  
 dimensions (cm) → × ↑ × ↗ 62 x 40 x 50  
 Abmessungen (cm) → × ↑ × ↗ 62 x 40 x 50

konstrukcja odlew piankowy  
 materials PU moulded foam  
 Material PU-Schaumstoff

tapicerka skaj basic (S) | skaj exclusive (EX)  
 upholstery basic skai (S) | exclusive skai (EX)  
 Polsterung basic Skai (S) | exclusive Skai (EX)

podstawa okrągła (R)  
 base round (R)  
 Sockel rund (R)

**FRUIT konsola | styling chair | Friseurkonsole**

wymiary (cm) → × ↑ × ↗ 93 x 141 x 5  
 dimensions (cm) → × ↑ × ↗ 93 x 141 x 5  
 Abmessungen (cm) → × ↑ × ↗ 93 x 141 x 5

tapicerka skaj basic (S) | skaj exclusive (EX)  
 upholstery basic skai (S) | exclusive skai (EX)  
 Polsterung basic Skai (S) | exclusive Skai (EX)

**FRUIT puf jednoosobowy | single pouf | Pouf einzeln**

wymiary (cm) → × ↑ × ↗ 60 x 35 x 45  
 dimensions (cm) → × ↑ × ↗ 60 x 35 x 45  
 Abmessungen (cm) → × ↑ × ↗ 60 x 35 x 45

tapicerka skaj basic (S) | skaj exclusive (EX)  
 upholstery basic skai (S) | exclusive skai (EX)  
 Polsterung basic Skai (S) | exclusive Skai (EX)



**FRUIT puf dwuosobowy | double pouf | Pouf doppelt**

wymiary (cm) → \* ↑ \* \* 128 x 35 x 38-45  
 dimensions (cm) → \* ↑ \* \* 128 x 35 x 38-45  
 Abmessungen (cm) → \* ↑ \* \* 128 x 35 x 38-45

tapicerka skaj basic (S) | skaj exclusive (EX)  
 upholstery basic skai (S) | exclusive skai (EX)  
 Polsterung basic Skai (S) | exclusive Skai (EX)

**TRUSKAWKA puf | pouf | Pouf**

wymiary (cm) → \* ↑ \* \* 36 x 37 x 36  
 dimensions (cm) → \* ↑ \* \* 36 x 37 x 36  
 Abmessungen (cm) → \* ↑ \* \* 36 x 37 x 36

tapicerka skaj basic (S) | skaj exclusive (EX)  
 upholstery basic skai (S) | exclusive skai (EX)  
 Polsterung basic Skai (S) | exclusive Skai (EX)



Kolekcja stworzona z rozmachem godnym najlepszych salonów urody, w których każdy chciałby się znaleźć.

A collection created with a flair worthy of the best beauty salons where everyone would like to be found.

Eine Kollektion, die großzügig erstellt wurde, wie es die besten Schönheitssalons verdienen, in denen jeder gerne sein würde.

# SPA & WELLNESS

---

**Kolekcja stworzona z rozmachem godnym najlepszych salonów urody, w których każdy chciałby się znaleźć.**

*A collection created with a flair worthy of the best beauty salons where everyone would like to be found.*

*Eine Kollektion, die großzügig erstellt wurde, wie es die besten Schönheitssalons verdienen, in denen jeder gerne sein würde.*

SPA&WELLNESS to zestaw wspaniałych mebli o fakturze naturalnego drewna, które zwracają uwagę na wrodzone dążenie do piękna, jakie cechuje najbardziej wymagających klientów. W kolekcji tej projektanci na równi stawiają użytkowy charakter mebli, jak i potrzebę wyrażania własnych oczekiwań poprzez piękno. Najbardziej wyrazisty akcentem kolekcji stanowi imponująca myjnia leżąca z materacem wodnym o zawsze błękitnym kolorze.

Meble doskonale nadają się do aranżacji strefy VIP przeznaczonej dla klientów stroniących od przypadkowego kontaktu i oczekujących kameralnej atmosfery w kularach salonu.

A collection created with a flair worthy of the best beauty salons where everyone would like to be found. SPA&WELLNESS is a set of wonderful furniture with the texture of natural wood, filled with attention to the natural pursuit of beauty, which is characterized by the most demanding of customers. In this collection, the designers equally placed the importance of working character of furniture with the need to express one's own expectations through beauty. The most distinctive accent of the collection is an impressive washbasin with a water mattress, always in sky blue.

The furniture is perfect for arranging VIP areas intended for customers who refrain from casual contact and expect an intimate atmosphere in the lobby of a salon.

SPA & WELLNESS ist ein Satz wunderbarer Möbel mit einer natürlichen Holztextur, die die Aufmerksamkeit auf das angeborene Streben nach Schönheit lenken, das die anspruchsvollsten Kunden auszeichnet. In dieser Kollektion setzen Designer sowohl auf den funktionalen Charakter der Möbel als auch das Bedürfnis, die eigenen Erwartungen durch Schönheit auszudrücken. Der ausdrucksstärkste Akzent der Kollektion ist eine eindrucksvolle Wascheinheit mit einer Wassermatratze, die immer blau ist.

Die Möbel eignen sich perfekt für die Einrichtung der VIP-Zone für Kunden, die versehentlichen Kontakt vermeiden und eine intime Atmosphäre in der Lobby des Salons erwarten.



Środowisko naturalne i jego barwy to kluczowe aspekty relaksu w salonie.

The natural environment and its colors are the key aspects of relaxation in any salon.

Eine Kollektion, die großzügig erstellt wurde, wie es die besten Schönheitssalons verdienen, in denen jeder gerne sein würde.



DESIGN  
PREMIUM



SPA&WELLNESS fotel | styling chair | Friseurstuhl



wymiary (cm) → × ↑ × ↗ 69 x 68 x 54  
 dimensions (cm) → × ↑ × ↗ 69 x 68 x 54  
 Abmessungen (cm) → × ↑ × ↗ 69 x 68 x 54

konstrukcja drewniane wybarwiane  
 materials painted wood  
 Material lackiertes Holz

tapicerka skaj basic (S) | skaj exclusive (EX)  
 upholstery basic skai (S) | exclusive skai (EX)  
 Polsterung basic Skai (S) | exclusive Skai (EX)

podstawa pięcioramienna (XT) | okrągła (XC) | kwadratowa (XM)  
 base five-star (XT) | round (XC) | square (XM)  
 Sockel fünfsternig (XT) | rund (XC) | quadratisch (XM)

LOTOS myjnia | washing unit | Wascheinheit



wymiary (cm) → × ↑ × ↗ 86 x 48 x 233  
 dimensions (cm) → × ↑ × ↗ 86 x 48 x 233  
 Abmessungen (cm) → × ↑ × ↗ 86 x 48 x 233

konstrukcja płyta HPL, płyta laminowana  
 materials HPL board, laminated board  
 Material HPL-Platte, Möbelplatte laminiert

umywalka specjalna biała  
 washbasin special white  
 Waschbecken spezielles Weiß

SPA&WELLNESS ściana wodna  
 water wall | Wasserwand



na indywidualne zamówienie  
 on individual order  
 individuelle Bestellung

konstrukcja płyta HPL, płyta laminowana  
 materials HPL board, laminated board  
 Material HPL-Platte, Möbelplatte laminiert

**SPA&WELLNESS II konsoleta | styling unit | Friseurkonsole**

wymiary (cm) → × ↑ × ↗ 80 x 210 x 28  
 dimensions (cm) → × ↑ × ↗ 80 x 210 x 28  
 Abmessungen (cm) → × ↑ × ↗ 80 x 210 x 28

konstrukcja **plyta HPL, plyta laminowana**  
 materials HPL board, laminated board  
 Material HPL-Platte, Möbelplatte laminiert

podświetlenie **ledowe**  
 lightning led light  
 Hintergrundsbeleuchtung LED-Beleuchtung

**SPA&WELLNESS II recepcja | reception desk | Empfangstheke**

wymiary (cm) → × ↑ × ↗ 120 x 105 x 50  
 dimensions (cm) → × ↑ × ↗ 120 x 105 x 50  
 Abmessungen (cm) → × ↑ × ↗ 120 x 105 x 50

konstrukcja **plyta HPL, plyta laminowana**  
 materials HPL board, laminated board  
 Material HPL-Platte, Möbelplatte laminiert

**SPA&WELLNESS labor | labor | Labor**

wymiary (cm) → × ↑ × ↗ 220 x 225 x 60  
 dimensions (cm) → × ↑ × ↗ 220 x 225 x 60  
 Abmessungen (cm) → × ↑ × ↗ 220 x 225 x 60

konstrukcja **plyta HPL, plyta laminowana**  
 materials HPL board, laminated board  
 Material HPL-Platte, Möbelplatte laminiert



## SPA&amp;WELLNESS regał | display unit | Anzeigeeinheit

wymiary (cm) → × ↑ × ↗ 80 x 150 x 16  
 dimensions (cm) → × ↑ × ↗ 80 x 150 x 16  
 Abmessungen (cm) → × ↑ × ↗ 80 x 150 x 16

konstrukcja płyta HPL, płyta laminowana  
 materials HPL board, laminated board  
 Material HPL-Platte, Möbelplatte laminiert

podświetlenie ledowe  
 lightning led light  
 Hintergrundsbeleuchtung LED-Beleuchtung



## SPA&amp;WELLNESS szafka pod regał | cabinet | Schrank

wymiary (cm) → × ↑ × ↗ 80 x 60 x 40  
 dimensions (cm) → × ↑ × ↗ 80 x 60 x 40  
 Abmessungen (cm) → × ↑ × ↗ 80 x 60 x 40

konstrukcja płyta HPL, płyta laminowana  
 materials HPL board, laminated board  
 Material HPL-Platte, Möbelplatte laminiert

SPA&WELLNESS stolik niższy i wyższy  
 lower and higher tables | niedriger und höherer Tisch

wymiary (cm) → × ↑ × ↗ wyższy: 75 x 45 x 75 niższy: 100 x 30 x 100  
 dimensions (cm) → × ↑ × ↗ higher: 75 x 45 x 75 lower: 100 x 30 x 100  
 Abmessungen (cm) → × ↑ × ↗ higher: 75 x 45 x 75 lower: 100 x 30 x 100

konstrukcja płyta HPL, płyta laminowana  
 materials HPL board, laminated board  
 Material HPL-Platte, Möbelplatte laminiert HPL

**SPA&WELLNESS kanapa do poczekalni | waiting sofa**

wymiary (cm) → × ↑ × ↗ 130 x 79 x 66  
 dimensions (cm) → × ↑ × ↗ 130 x 79 x 66  
 Abmessungen (cm) → × ↑ × ↗ 130 x 79 x 66

podłokietniki drewniane wybarwiane  
 armrests painted wood  
 Armlehnen lackiertes Holz

tapicerka skaj basic (S) | skaj exclusive (EX)  
 upholstery basic skai (S) | exclusive skai (EX)  
 Polsterung basic Skai (S) | exclusive Skai (EX)

**SPA&WELLNESS fotel do poczekalni | waiting chair | Wartesessel**

wymiary (cm) → × ↑ × ↗ 71 x 79 x 66  
 dimensions (cm) → × ↑ × ↗ 71 x 79 x 66  
 Abmessungen (cm) → × ↑ × ↗ 71 x 79 x 66

podłokietniki drewniane wybarwiane  
 armrests painted wood  
 Armlehnen lackiertes Holz

tapicerka skaj basic (S) | skaj exclusive (EX)  
 upholstery basic skai (S) | exclusive skai (EX)  
 Polsterung basic Skai (S) | exclusive Skai (EX)

**SPA&WELLNES organizer na farby  
hair-colour organizer | Organizer für Haarfarben**

wymiary (cm) → × ↑ × ↗ 180 x 91 x 16  
 dimensions (cm) → × ↑ × ↗ 180 x 91 x 16  
 Abmessungen (cm) → × ↑ × ↗ 180 x 91 x 16

konstrukcja plyta HPL  
 materials HPL board  
 Material HPL-Platte



Myjnie SUPER SONIK zostały zaprojektowane, aby klient poczuł odprężenie wszystkimi zmysłami.

SUPER SONIK washbasins were designed for the client to feel relaxed with their senses.

Die Wascheinheiten SUPER SONIK sind so konzipiert, dass sich der Kunde mit allen Sinnen entspannt fühlt.

# SUPERSONIK

---

*Poczuj komfort i odprężenie dla zmysłów.*

*Feel the comfort and ease with your senses.*

*Genießen Sie den Komfort und lassen Sie sich mit allen Sinnen entspannen.*

Z pozoru proste czynności najwięcej zyskują dzięki nowoczesnym technologiom. Kolekcja ultranowoczesnych myjni wyposażonych w najnowsze rozwiązania technologiczne sprawi, że Twój salon zyska naprawdę lojalnych klientów. Myjnie SUPER SONIK zaprojektowane zostały po to, aby klient poczuł odprężenie wszystkimi zmysłami. Za pomocą wbudowanego systemu audio oraz koloroterapii, dystansują użytkownika od zgiełku dnia codziennego, otaczając kojącą melodią i światłem. Połyskująca i nieskazitelna biel polimerowego laminatu, z którego zaprojektowano myjnie SUPER SONIK oraz charakterystyczny kształt nawiązują do futurystycznej wizji jutra, idealnie pasując do salonów przyszłości.

Thanks to modern technologies, seemingly the simplest of actions benefit the most. The collection of ultra-modern washbasins equipped with the latest technological solutions will assist your salon gain truly loyal customers. SUPER SONIK washbasins were designed for the client to feel relaxed with their senses. With the help of a built-in audio system and color therapy, the SUPER SONIK distance the user from the hustle and bustle of everyday life surrounding them with soothing melodies and lights. The shimmering and pure white polymer laminate, from which the SUPER SONIK washbasin was created, as well as its characteristic shape refer to the futuristic vision of tomorrow, perfectly matching the salons of the future.

Scheinbar einfache Aktivitäten profitieren am meisten von modernen Technologien. Mit einer Kollektion hochmoderner Wascheinheiten, die mit den neuesten technologischen Lösungen ausgestattet sind, gewinnt Ihr Salon wirklich treue Kunden. Die Wascheinheiten SUPER SONIK sind so konzipiert, dass sich der Kunde mit allen Sinnen entspannt fühlt. Mit dem eingebauten Audiosystem und der Farbtherapie schaltet sich der Benutzer von der Hektik des Alltags ab und sie umgeben ihn mit beruhigender Melodie und Licht. Das schimmernde und makellose Weiß des Polymerlaminats, mit dem Wascheinheiten SUPER SONIK entworfen wurden und die charakteristische Form beziehen sich auf die futuristische Vision von morgen, die perfekt zu den Salons der Zukunft passt.

**S RELAX myjnia | washing unit | Wascheinheit**



wymiary (cm) → × ↑ × ↗ 78 x 100 x 145  
 dimensions (cm) → × ↑ × ↗ 78 x 100 x 145  
 Abmessungen (cm) → × ↑ × ↗ 78 x 100 x 145

konstrukcja **plyta laminowana**  
 materials laminated board  
 Material laminiert Platte

umywalka **specjalna biała**  
 washbasin special white  
 Waschbecken speziell weiß

funkcje **regulacja elektryczna położenia siedziska i podnóżka**  
 functions electrically adjustable seat and footrest  
 Funktionen elektrisch verstellbarer Sitz und Fußstütze

**S MASSAGE myjnia | washing unit | Wascheinheit**



wymiary (cm) → × ↑ × ↗ 78 x 100 x 145  
 dimensions (cm) → × ↑ × ↗ 78 x 100 x 145  
 Abmessungen (cm) → × ↑ × ↗ 78 x 100 x 145

konstrukcja **plyta laminowana**  
 materials laminated board  
 Material laminiert Platte

umywalka **specjalna biała**  
 washbasin special white  
 Waschbecken speziell weiß

funkcje **regulacja elektryczna położenia siedziska i podnóżka, masaż powietrzny**  
 functions electrically adjustable seat and footrest, massage by air flux  
 Funktionen elektrisch verstellbarer Sitz und Fußstütze, Luftmassagesystem

**S COLOR myjnia | washing unit | Wascheinheit**



wymiary (cm) → × ↑ × ↗ 78 x 100 x 145  
 dimensions (cm) → × ↑ × ↗ 78 x 100 x 145  
 Abmessungen (cm) → × ↑ × ↗ 78 x 100 x 145

konstrukcja **plyta laminowana**  
 materials laminated board  
 Material laminiert Platte

umywalka **specjalna biała**  
 washbasin special white  
 Waschbecken speziell weiß

funkcje **regulacja elektryczna położenia siedziska i podnóżka, masaż powietrzny, koloroterapia, system audio**  
 functions electrically adjustable seat and footrest, massage by air flux, transition of relaxing colors, audio system with audio jack  
 Funktionen elektrisch verstellbarer Sitz und Fußstütze, Luftmassagesystem, Farbtherapie, Audiosystem



# S MAXI

DESIGN  
PREMIUM

wymiary (cm) → × ↑ × ↗ 78 x 100 x 145  
dimensions (cm) → × ↑ × ↗ 78 x 100 x 145  
Abmessungen (cm) → × ↑ × ↗ 78 x 100 x 145

konstrukcja płyta laminowana  
materials laminated board  
Material laminiert Platte

umywalka specjalna biała  
washbasin special white  
Waschbecken speziell weiß

funkcje regulacja elektryczna siedziska i podnóżka  
masaż powietrzny  
system audio-video z monitorem 15'  
stacja dokująca dla iPod/iPhone  
functions electrically adjustable seat and footrest  
massage by air flux  
audio-video system with 15' display  
dock station for iPod/iPhone  
Funktionen elektrisch verstellbarer Sitz und Fußstütze  
Luftmassagesystem  
audiovisuelles System mit Monitor 15'  
Dockingstation für iPod/iPhone

W myjni oprócz elektrycznej regulacji zastosowano najnowocześniejsze rozwiązania stosowane w meblach użytkowych: system audiowizualny oraz stacje dokujące dla produktów Apple. Dodatkowym elementem jest możliwość uruchomienia powietrznego masażu.

Apart from electrical controlling system, the most up-to-date and functional furniture solutions were applied in the washbasin such as the audiovisual system and docking stations for Apple products. An additional perk is an air massage.

Neben der elektrischen Verstellung werden bei der Wascheinheit die neuesten Lösungen für Gebrauchsmöbel verwendet: ein audiovisuelles System und Dockingstationen für Apple-Produkte. Ein zusätzliches Element gibt die Möglichkeit, mit der Luftmassage zu beginnen.



Rewolucyjne podejście do wykorzystania miejsca w salonie.

A revolutionary approach to the use of space in the salon.

Ein revolutionärer Ansatz zur für Platzersparnis im Salon.

# DUET & TERCET

---

**Rewolucyjne podejście do wykorzystania miejsca w salonie.**

*A revolutionary approach to the use of space in the salon.*

*Ein revolutionärer Ansatz für Platzersparnis im Salon.*

Jedno z najciekawszych rozwiązań w branży mebli użytkowych do salonów fryzjerskich. Rewolucyjne podejście do wykorzystania miejsca w salonie w taki sposób, aby to myjnia wędrowała za klientami, a nie na odwrót. Zastosowanie dwóch (DUET) lub trzech przegubów (TERCET) pozwala na łatwe manewrowanie misą umywalki na dwóch lub czterech stanowiskach! Obie myjnie wykonane z najwyższej jakości materiałów zdecydowanie ograniczają ilość potrzebnego miejsca oraz eliminują kłopotliwe przemieszczanie się klientów w salonie. Od teraz nie musisz przeznaczać dodatkowej powierzchni oraz dodatkowych środków na kolejne myjnie. W zależności od stanowisk fryzjerskich wystarczy ci jeden egzemplarz myjni DUET lub TERCET.

One of the most interesting solutions in the industry of functional furniture for hair salons. A revolutionary approach to the use of space in the salon in such a way that the washbasin follows the customers, not the other way around. The use of two (DUET) or three (TERCET) joints allows for the ease of maneuvering the basin between two or four stations! Both washbasins, made of the highest quality materials, significantly reduce the amount of space used and eliminate the troublesome movement of customers in the salon. From now on, you do not have to allocate additional space and additional resources for the next washbasin. Depending on the hairdressing station positioning, you only require one washbasin, either the DUET or TERCET.

Eine der interessantesten Lösungen in der Gebrauchsmöbelindustrie für Friseursalons. Ein revolutionärer Ansatz für Platzersparnis im Salon, so dass die Wascheinheit den Kunden folgt und nicht umgekehrt. Die Verwendung von zwei (DUET) oder drei (TERCET) Gelenkverbindungen ermöglicht ein einfaches Manövrieren der Waschbeckenschale in zwei oder vier Positionen! Beide Wascheinheiten gefertigt aus Materialien höchster Qualität reduzieren den Platzbedarf erheblich und eliminieren die störende Bewegung der Kunden im Salon. Von nun an müssen Sie keinen zusätzlichen Platz und keine zusätzlichen Mittel für weitere Wascheinheit bereitstellen. Je nach Anzahl der Arbeitsstellen reicht eine Wascheinheit DUET oder TERCET aus.

Dzięki specjalnej konstrukcji klienci dwóch stanowisk bez opuszczania fotela będą mogli skorzystać z możliwości umycia włosów. Ta smukła dwuprzegubowa myjnia to zupełnie innowacyjne podejście do wykorzystania w salonie nowoczesnych rozwiązań.

Thanks to its special design, one basin can service two customers seated into two separate stations. This slender double-jointed washbasin is an entirely innovative approach to the use of modern solutions in the salon.

Dank des speziellen Designs können Kunden von zwei Stationen aus ihre Haare waschen lassen, ohne ihren Stuhl zu verlassen. Diese schlanke Wascheinheit mit zwei Gelenkverbindungen ist eine völlig innovative Lösung für den Einsatz im Salon.



## DUET

**myjnia**  
washing unit  
Wascheinheit

wymiary (cm) → × ↑ × ▸ 48 x 100,5 x 55,5  
dimensions (cm) → × ↑ × ▸ 48 x 100,5 x 55,5  
Abmessungen (cm) → × ↑ × ▸ 48 x 100,5 x 55,5

umywalka specjalna biała lub czarna  
washbasin special white or black  
Waschbecken speziell weiß ew. schwarz



# TERCET

wymiary (cm) → × ↑ × ↗ 48 x 100,5 x 55,5  
dimensions (cm) → × ↑ × ↗ 48 x 100,5 x 55,5  
Abmessungen (cm) → × ↑ × ↗ 48 x 100,5 x 55,5

umywalka specjalna biała lub czarna  
washbasin special white or black  
Waschbecken speziell weiß ew. schwarz

Mynia dzięki trzem przegubom pozwala na obsługę nawet kilku klientów, którzy mogą pozostać w zajmowanych fotelach. Niebagatelna oszczędność miejsca oraz relatywnie niższy koszt.

This washbasin, thanks to its three joints allows you to service even several customers who can stay in their occupied chairs. Significant space saving and a relatively lower cost.

Dank drei Gelenkverbindungen können Sie mit dieser Wascheinheit auch mehrere Kunden bedienen, die auf ihren Stühlen sitzen bleiben können. Erhebliche Platzersparnis und relativ geringere Kosten.



# EPIDEMO

***mobilna osłona**  
portable shielding  
tragbare Abschirmung*

Profesjonalne wyposażenie gabinetów kosmetycznych, medycznych i zabiegowych zapewniające bezpieczeństwo i higienę pracy. Do produkcji zastosowano najwyższej jakości materiały. Solidna metalowa konstrukcja, chromowane wykończenie i najwyższej jakości tworzywo - PLEXI spełniają wszystkie normy higieny oraz zapewniają odpowiednią sztywność, stabilność i bezpieczeństwo.

Professional equipment for beauty, medical and treatment salons that ensures health and safety. The highest quality materials were used for production. Solid metal construction, chrome finish and the highest transparency PLEXIGLASS meet all hygiene standards and provide rigidity, stability and safety.

Professionelle Ausrüstung für Schönheits-, Medizin- und Behandlungssalons, die Gesundheit und Sicherheit am Arbeitsplatz gewährleisten. Für die Produktion wurden Materialien von höchster Qualität verwendet. Eine solide Metallkonstruktion, eine chromierte Fertigstellung und das hochwertigste Pleximaterial erfüllen alle Hygienestandards und sorgen für ausreichende Steifigkeit, Stabilität und Sicherheit.

Ruchomy teleskop pokrowca umożliwia regulację wysokości, a ergonomiczny kształt, zaprojektowany zgodnie z trendami, przystosowany jest do dezynfekcji.

Movable telescope of the cover allows height adjustment, and the ergonomic shape, designed according to modern trends is adapted for disinfection.

Bewegbares Teleskop der Abschirmung ermöglicht Höhenverstellung und seine ergonomische Form nach den neuesten Trends ist für Desinfektion und Sterilisation geeignet.



wymiary (cm)  
dimensions (cm)  
Abmessungen (cm)

→ × ↑ × ↗ 50 × 45 × 95 - 175 cm  
→ × ↑ × ↗ 50 × 45 × 95 - 175 cm  
→ × ↑ × ↗ 50 × 45 × 95 - 175 cm

waga (kg)  
weight (kg)  
Gewicht (kg)

50 kg  
50 kg  
50 kg

konstrukcja  
construction  
Material

chromowana stal nierdzewna, bezbarwna PLEXIGLASS  
chromed stainless steel, transparent PLEXIGLASS  
Edelstahl chromiert, transparent PLEXIGLASS

funkcja  
function  
Funktion

ochrona antywirusowa oraz antybakteryjna spełniająca zastrzone wymagania sanitarne  
antivirus and antibacterial protection consistent with sanitary requirements  
Antiviren- und antibakterieller Schutz erfüllen verstärkte Sanitär Anforderungen





ODWIEDŹ NAS | FIND US | BESUCHEN SIE UNS

[www.panda.trzebnica.pl](http://www.panda.trzebnica.pl)[www.facebook.com | Salon.Inspiracji](https://www.facebook.com/Salon.Inspiracji)  
[www.facebook.com | originalPANDAfurniture](https://www.facebook.com/originalPANDAfurniture)[www.instagram.com | Panda\\_Trzebnica](https://www.instagram.com/Panda_Trzebnica)  
[www.instagram.com | PandaFurniture\\_co](https://www.instagram.com/PandaFurniture_co)

Katalog nie stanowi oferty handlowej w rozumieniu prawa.

Producent zastrzega sobie prawo do zmian asortymentowych i konstrukcyjnych w produktach zawartych w katalogu.

Wszelkie kopiowanie i powielanie projektów jest zabronione.

Kolorystyka na zdjęciach w katalogu może różnić się od rzeczywistości.

The catalogue is for informational purposes only and does not constitute an offer.

The manufacturer reserves the right to make changes and/or improvements in designs and dimensions of the products in this catalogue without notice.

Any unauthorised copying, alteration or distribution of our materials are strictly prohibited.

Pictures in the catalogue may vary from the actual products.

Der vorliegende Katalog stellt kein kommerzielles Angebot im Sinne des Rechts dar.

Der Hersteller behält sich das Recht vor, Sortiments- und technische Änderungen der Katalogartikel durchzuführen.

Jegliches unerlaubte Kopieren, oder Vielfältigen unserer Projekten ist strengstens untersagt.

Die Bilder im Katalog können von den tatsächlichen Produkten abweichen.





**PANDA**

GROUP

PANDA Trzebnica Sp. z o. o.  
Milicka 23, 55-100 Trzebnica, POLAND  
tel. +48 71 387 46 55  
[www.panda.trzebnica.pl](http://www.panda.trzebnica.pl)



**European  
Funds**  
Smart Growth



**Republic  
of Poland**

**European Union**  
European Regional  
Development Fund

