

Wapozon 300DT i 300D

Wielofunkcyjny i nowoczesny wapozon z ozonem, który idealnie sprawdzi się w zabiegach poprawiających stan cery. 300DT jest wyposażony w funkcje ciepłej pary i aromaterapii oraz trzystopniową skalę poziomu nagrzewania wody. Dodatkowo, urządzenie posiada funkcjonalny wyświetlacz LCD. 300DT to wyjątkowy sprzęt, który ułatwi pracę w każdym profesjonalnym salonie.

Wapozon 300DT:

wapozon z dyszą
pojemnik na wodę

Parametry techniczne wapozonu:

napięcie 220 V / 50 Hz

moc 800 W

pojemnik na wodę o pojemności 1,3 l,

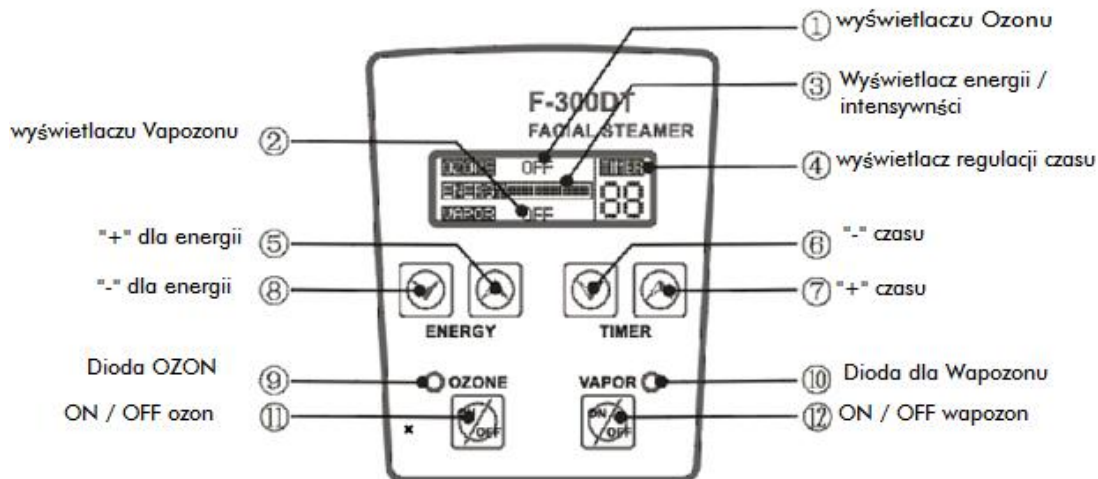
wymiary urządzenia: wysokość 25cm, wysokość z dyszą 78cm, szerokość 26cm, długość 25cm,

wymiary opakowania 90 x 33 x 32 cm

waga: 3kg

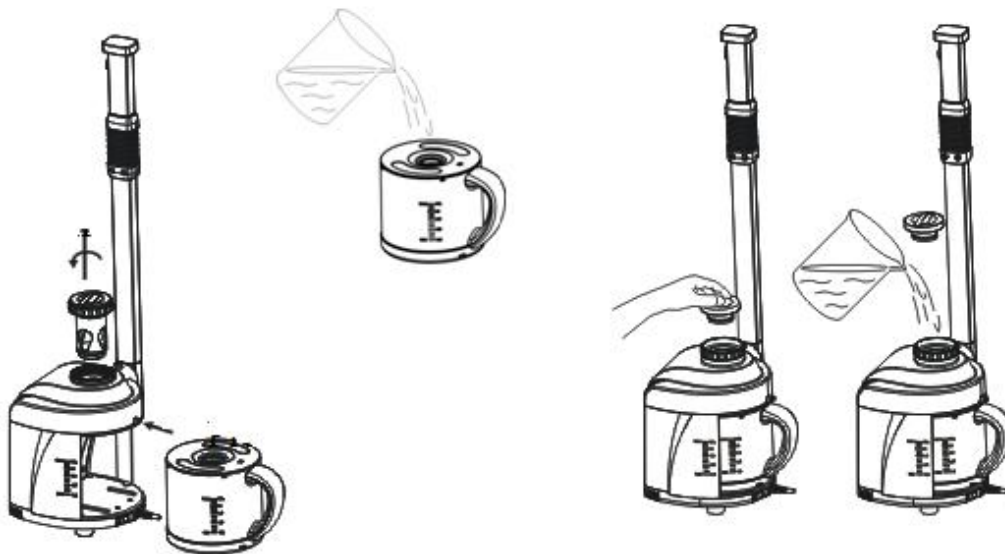
Co daje nam wapozon:

- zmiękcza skórę
- otwiera pory
- stymuluje ukrwienie skóry
- przyspiesza cyrkulację krwi
- przyspiesza metabolizm
- odnawia naturalną kwasowość skóry
- znacznie polepsza rezultaty masażu

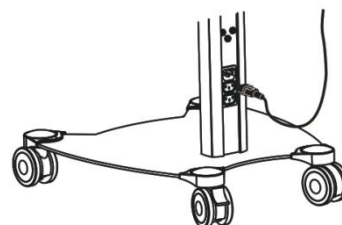




1. Przed włączeniem wapozonu należy wlać wody do kielicha.
2. Przed wyjęciem kielicha wapozon powinien zostać wyjęty z urządzenia
3. Aby wyjąć kielich z wapozonu należy nacisnąć mały okrągły przycisk znajdujący się przy uchwycie kielicha. Odblokowuje on wyjęcie kielicha.
4. Wodę do wapozonu można nalać także odkręcając górny korek do wlewu wody.
5. Należy przestrzegać max i min poziomu wody

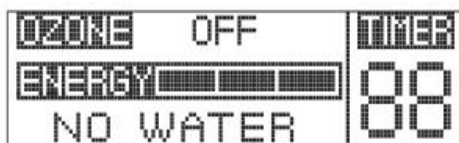


1. Należy podłączyć urządzenie do sieci za pomocą kabla zasilającego
2. Wstępnie należy ustawić czas pracy wapozonu i intensywność nagrzewania wody, im wyższy poziom tym szybciej wapozon będzie grzał wodę.
3. Przyciskami ON/OFF włączamy funkcje Ozonu i nagrzewania wody (Vapozon). Po włączeniu funkcji powinny zapalić się poszczególne diody.
4. W celu wykorzystania funkcji aromaterapii, do pojemnika do tego przeznaczonego należy włożyć płatek kosmetyczny i nasączyć go 1-2 kroplami olejku eterycznego

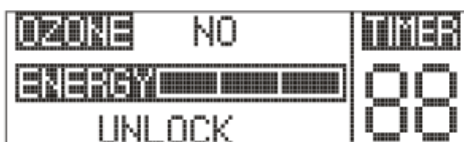


UWAGA:

Wapozon posiada funkcję samokontroli, jeśli wody jest za mało - poniżej poziomu min – to nie będzie działał. Wapozon zasygnalizuje zbyt niski poziom wody sygnałem dźwiękowym.



KOMUNIKAT - Brak wody



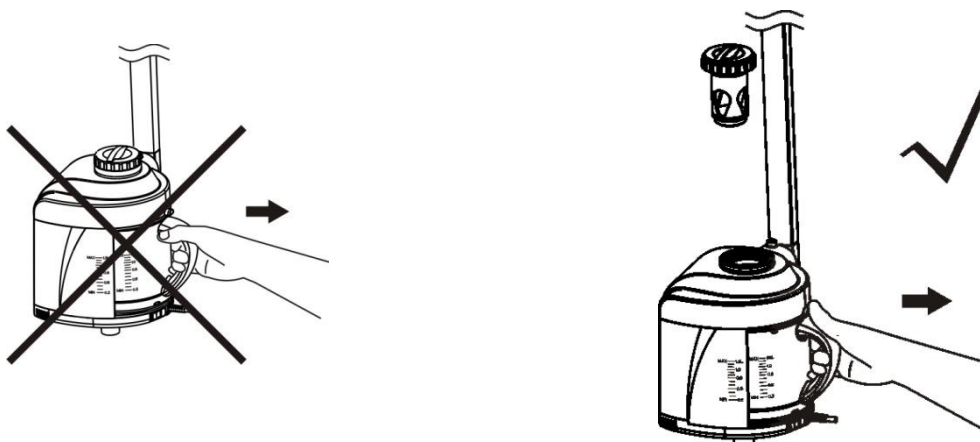
BŁĄD – np. nie zakręcony korek

Podczas pracy wapozon powinien stać na stabilnym podłożu. Dysza powinna być w odpowiedniej odległości od klienta, aby para ulatująca z dyszy nie oparzyła klienta.

Korek przeznaczony do aromaterapii powinien być dobrze zakręcony. Nie należy wlewać olejków do kielicha ani wsypywać do niego ziół.



Nie należy wyciągnąć korka przeznaczonego na zioła w celu wiania wody do kielicha poprzez otwór wlewu. Kielich na wodę można wyjąć z wapozonu tylko i wyłącznie po wykręceniu korka na ziołolecznictwo. Dla dłuższej żywotności wapozonu należy codziennie po pracy opróżnić kielich z wody.



Typ skóry	Odległość dyszy od skóry klientki	Czas
Skóra tłusta, zwiększenie cyrkulacji krwi,	35-40cm	Około 15 min
Normalna i zdrowa skóra	35-40cm	10 minut
Wrażliwa i sucha skóra	40-45cm	5 minut
Skóra naczynkowa	40cm	5 minut

Nazwa	Wapozon	
Model	F-300DT/ 300 D	
Napięcie	AC 100-130V	
Częstotliwość	50Hz	
Moc	800W	